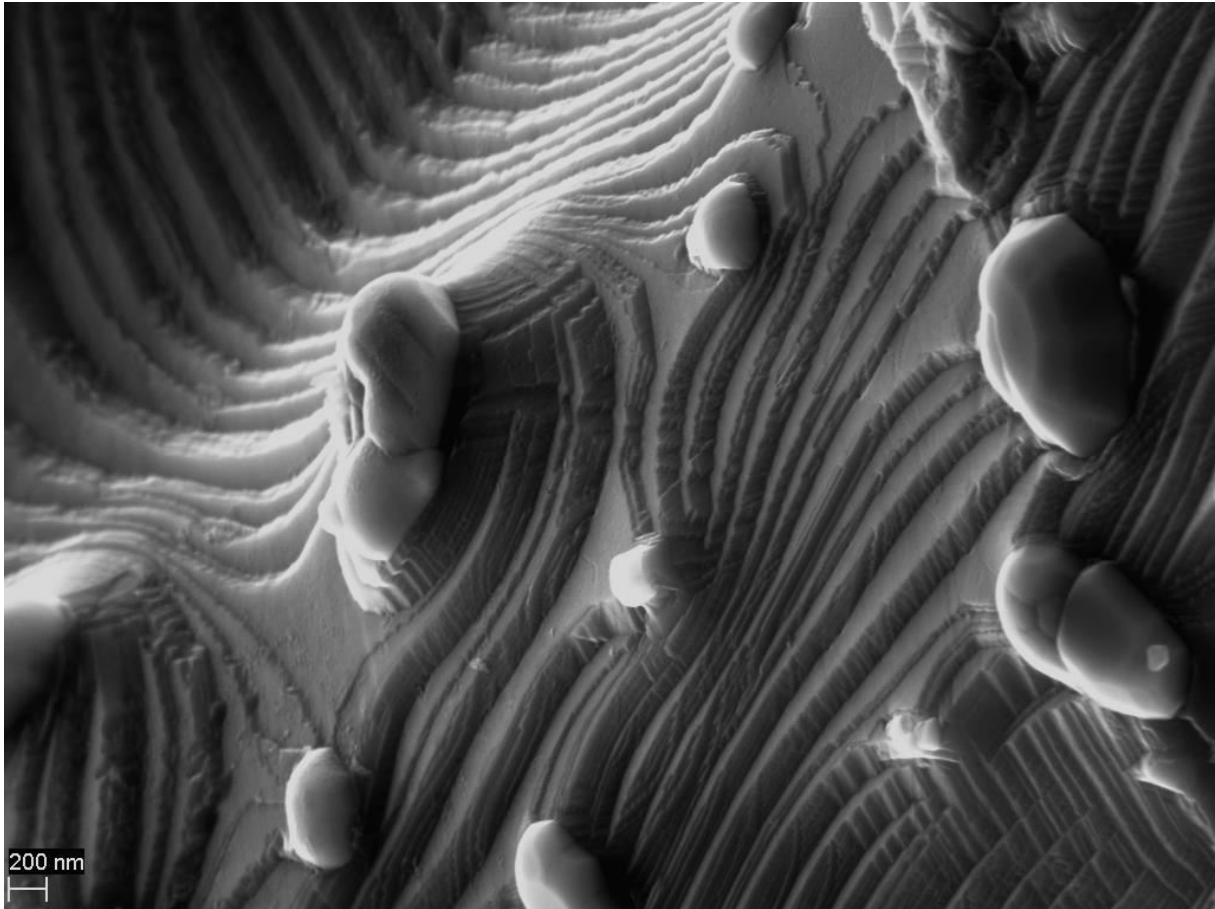


# Christine NARDIN

---



## « Terrasses métalliques »

### **Descriptif technique :**

Micrographie MEB au grossissement x20000, d'une porosité dans un alliage d'aluminium.

### **Technique de réalisation/apport scientifique :**

Culture en terrasses de particules eutectiques dans un alliage d'aluminium... Observation de la surface libre d'une porosité de coulée.

Provenance : Constellium