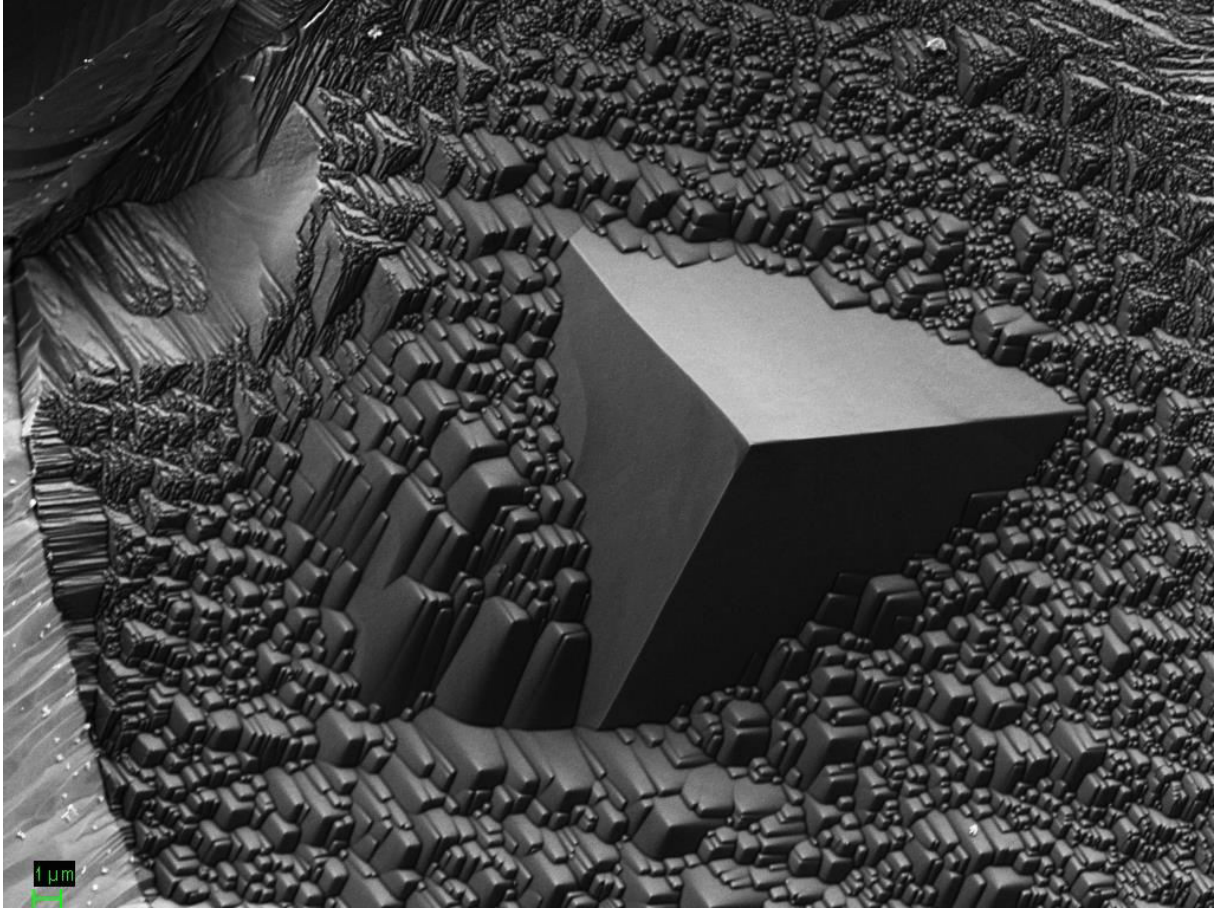


Christine NARDIN



« Emergence »

Descriptif technique :

Micrographie MEB au grossissement x2000 d'un alliage Al-Cu- Li, après dissolution partielle de la matrice d'aluminium.

Technique de réalisation/apport scientifique :

Révélation d'un motif cubique après dissolution de la matrice aluminium. Tel un trésor enfoui, cette curiosité rencontrée fortuitement émerge pour attirer la curiosité de l'observateur mais a su garder tout son mystère !

Provenance : Constellium