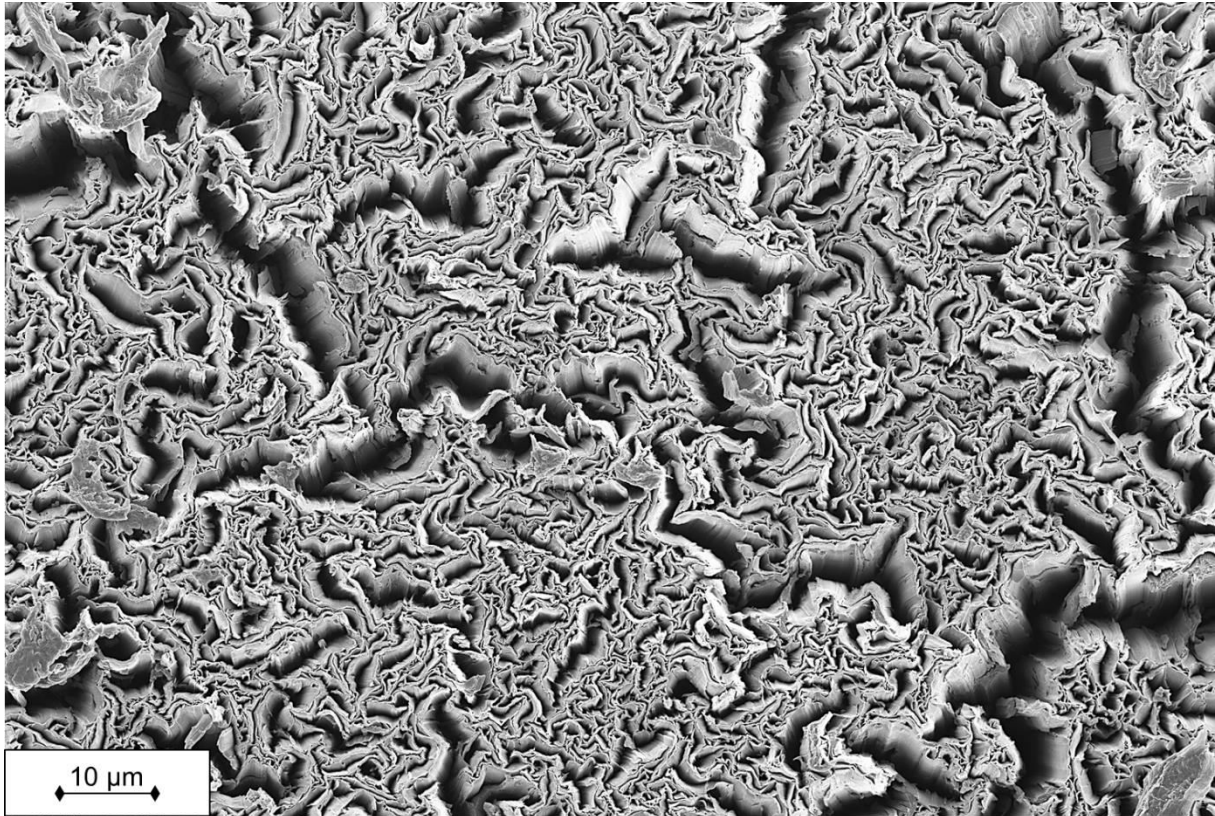


Rudy MICHEL



« Perdu dans un labyrinthe de tungstène »

Descriptif technique :

Fractographie MEB d'un fil de tungstène après rupture en traction à froid.

Image MEB : Tension d'accélération à 5kV

Grossissement : x 10000

Matériau : Fil de tungstène structure cubique centrée, métallurgie des poudres et tréfilage

Technique de réalisation/apport scientifique :

Les microcavités ne sont pas sphériques mais allongées. Ceci est dû au fait que le fil est tréfilé. La structure fibreuse du fil montre une faible cohésion entre les grains. Il y a une rupture ductile avec endommagement lié à un état biaxial de contrainte dans la zone de striction.

Provenance : Mines Paris-Tech