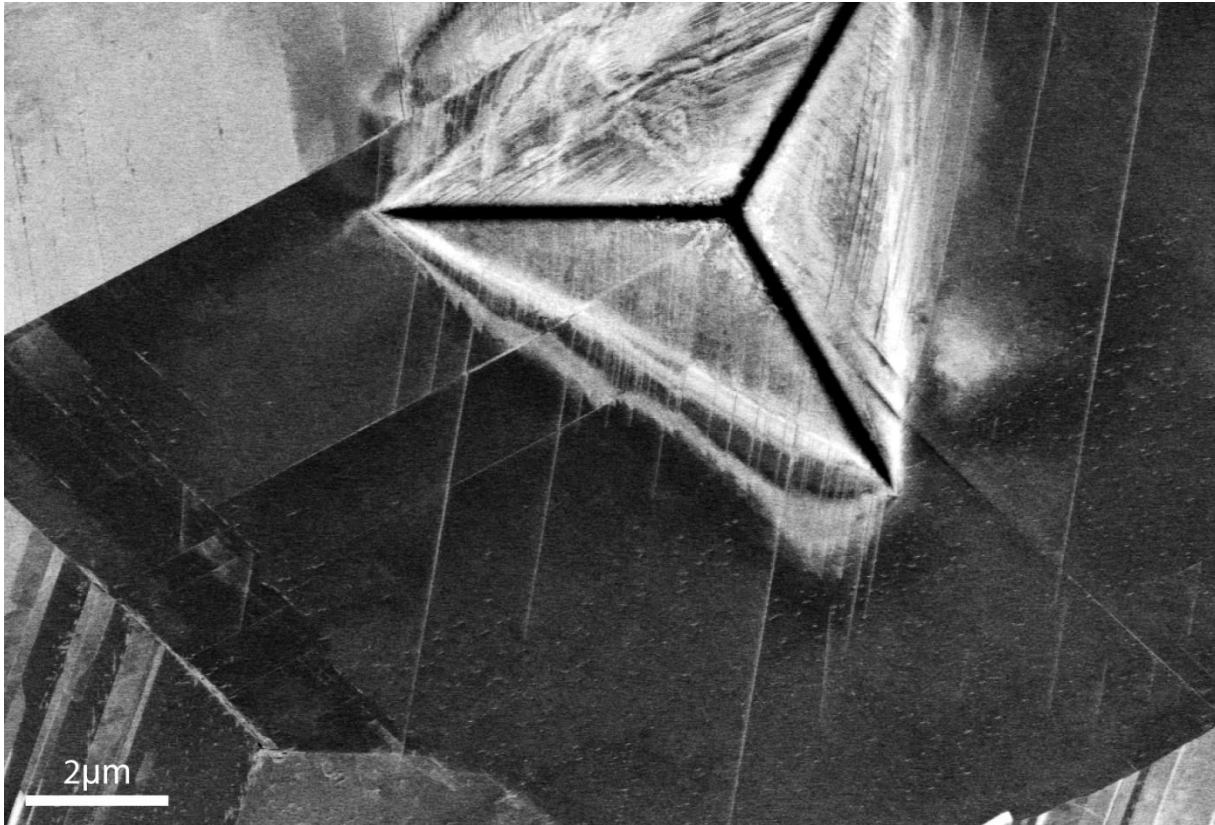


Hana KRIAA



« Du haut d'un microscope électronique, certains chemins mènent au cœur de la pyramide »

Descriptif technique :

Cette image a été réalisée par imagerie par contraste de canalisation des électrons, en anglais « Electron Channeling Contrast Imaging » ou ECCI sur un alliage TiAl.

Technique de réalisation/apport scientifique :

L'évolution des microstructures à l'échelle de la dislocation avant et après déformation localisée (introduite par nanoindentation) est d'un intérêt majeur dans l'étude du comportement mécanique des matériaux. Les défauts cristallins, comme les dislocations et les nano-macles, peuvent être caractérisés sur un échantillon massif par ECCI dans un MEB.

Provenance : Université de Lorraine