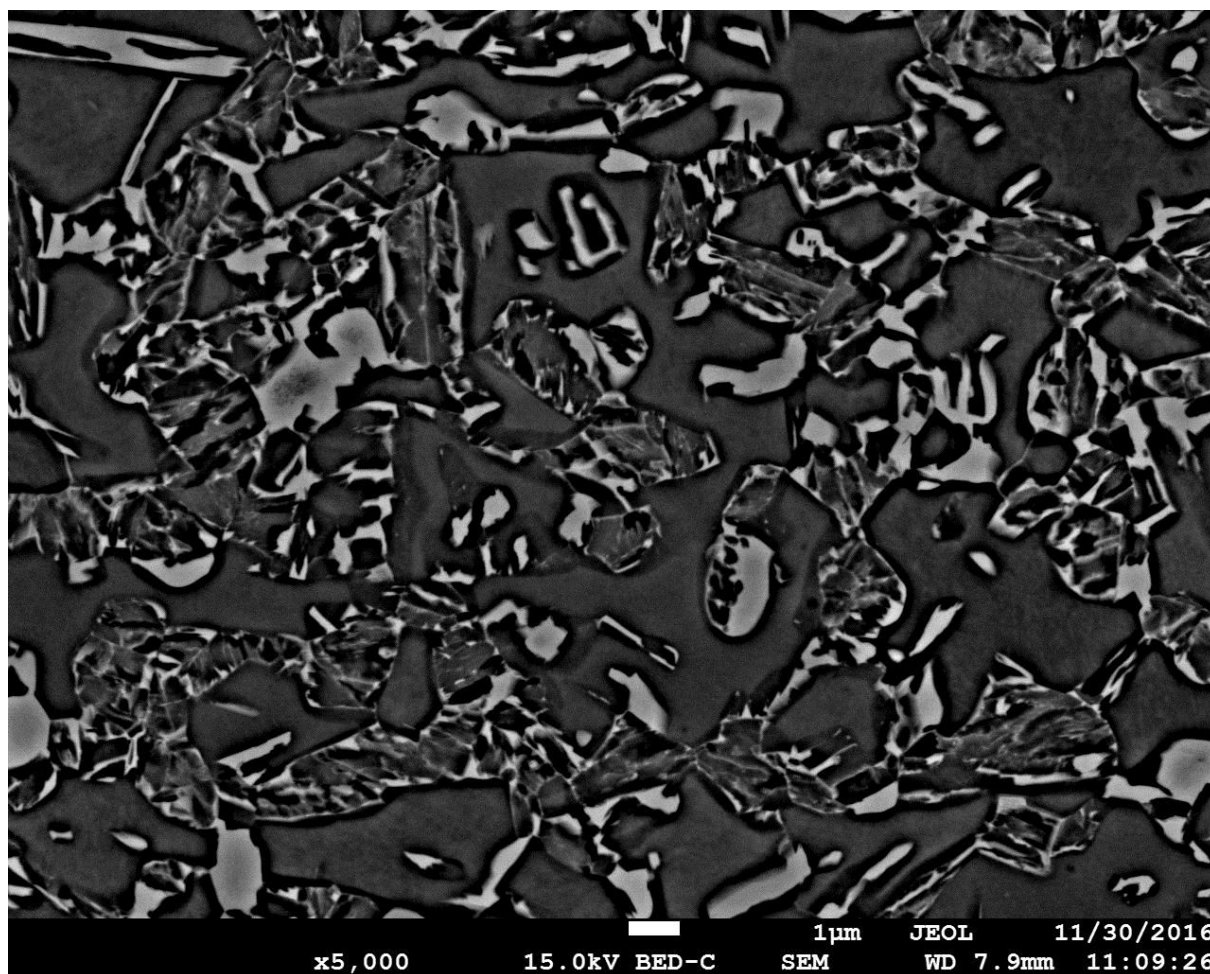


Nora KABOU



« Le Guernica »

Descriptif technique :

Image obtenue en Microscopie Electronique à Balayage (MEB) avec les paramètres suivants : grandissement x5kx, HT =15kV et WD = 8mm. Le détecteur d'électrons rétrodiffusés a été utilisé pour réaliser ce cliché. Le matériau est un acier Q&P multiphasé.

Technique de réalisation/apport scientifique :

Image correspondant à un Q&P multiphasé : matrice ferritique, avec martensite partitionné, bainite et des îlots MAR (martensite fraîche + austénite résiduelle). L'attaque Klemm met en évidence les îlots MAR.

Provenance : ArcelorMittal