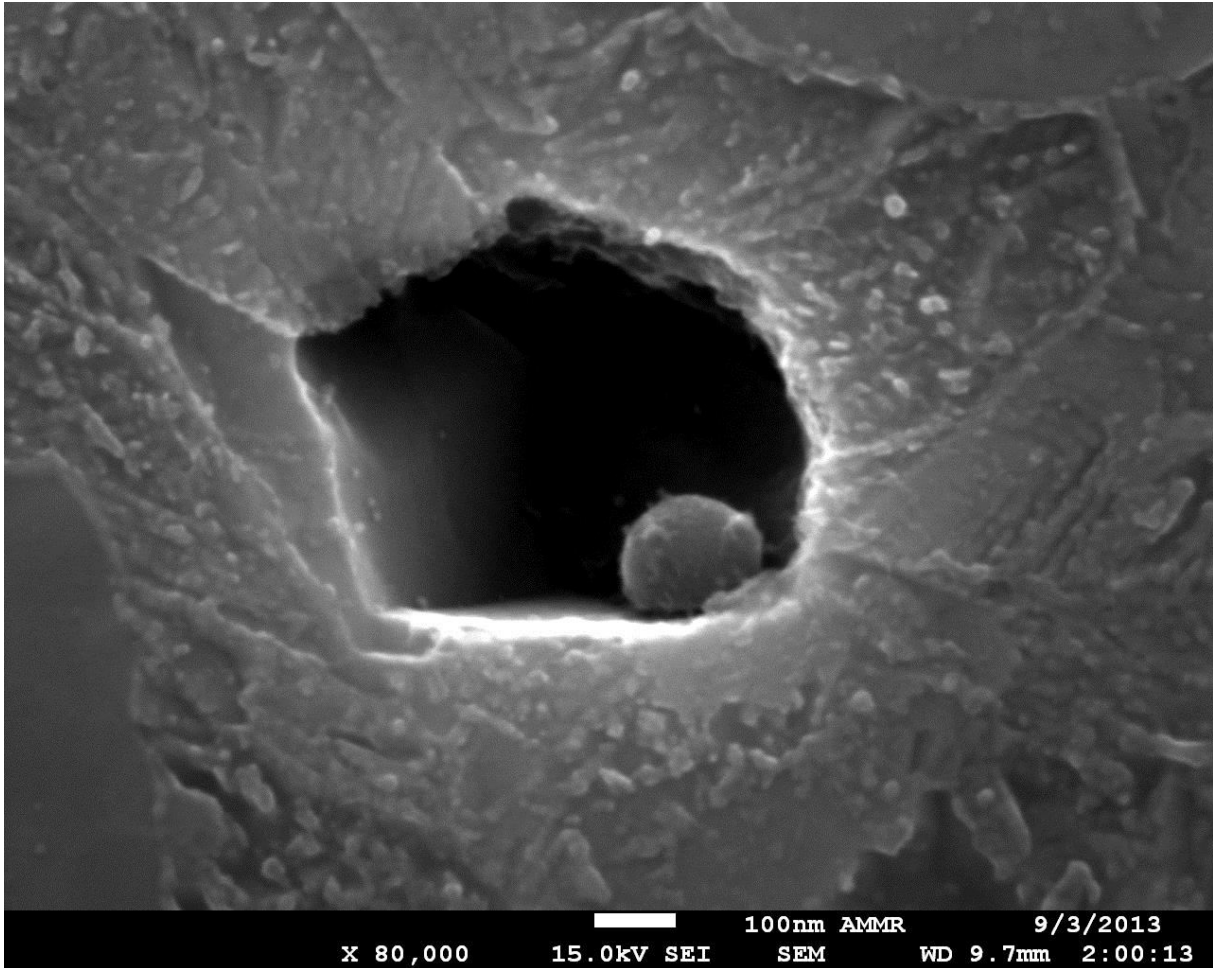


Etienne HOFFMANN



« Maison d'une inclusion »

Descriptif technique :

Observation d'une inclusion dans un DP780 à X80000 à 15Kv.

Technique de réalisation/apport scientifique :

Après avoir regardé la microstructure au Nital, nous avons observé les petites inclusions présentes dans cet acier. Nous y avons découvert une petite inclusion dans sa grande maison.

Provenance : ArcelorMittal