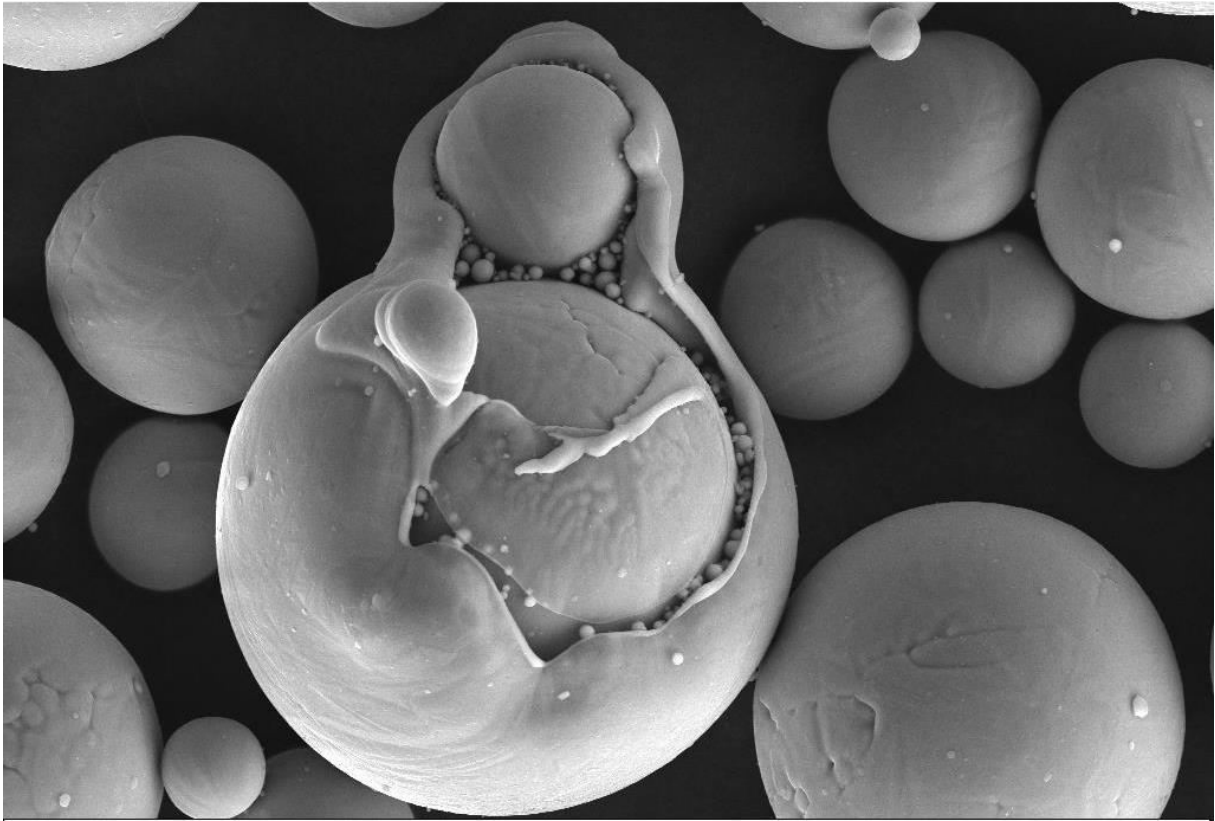


## Aurélie GERBAUD

---



### « Poupée Russe »

#### Descriptif technique :

Microscopie Electronique à Balayage Carl Zeiss Merlin, détecteur d'électrons secondaires, 15kV, 1nA. Poudre métallique recyclée utilisée en fabrication additive. Le défaut apparent est engendré par la fabrication. La projection de métal liquide vient piéger d'autres grains de poudres.

Provenance : Safran Tech