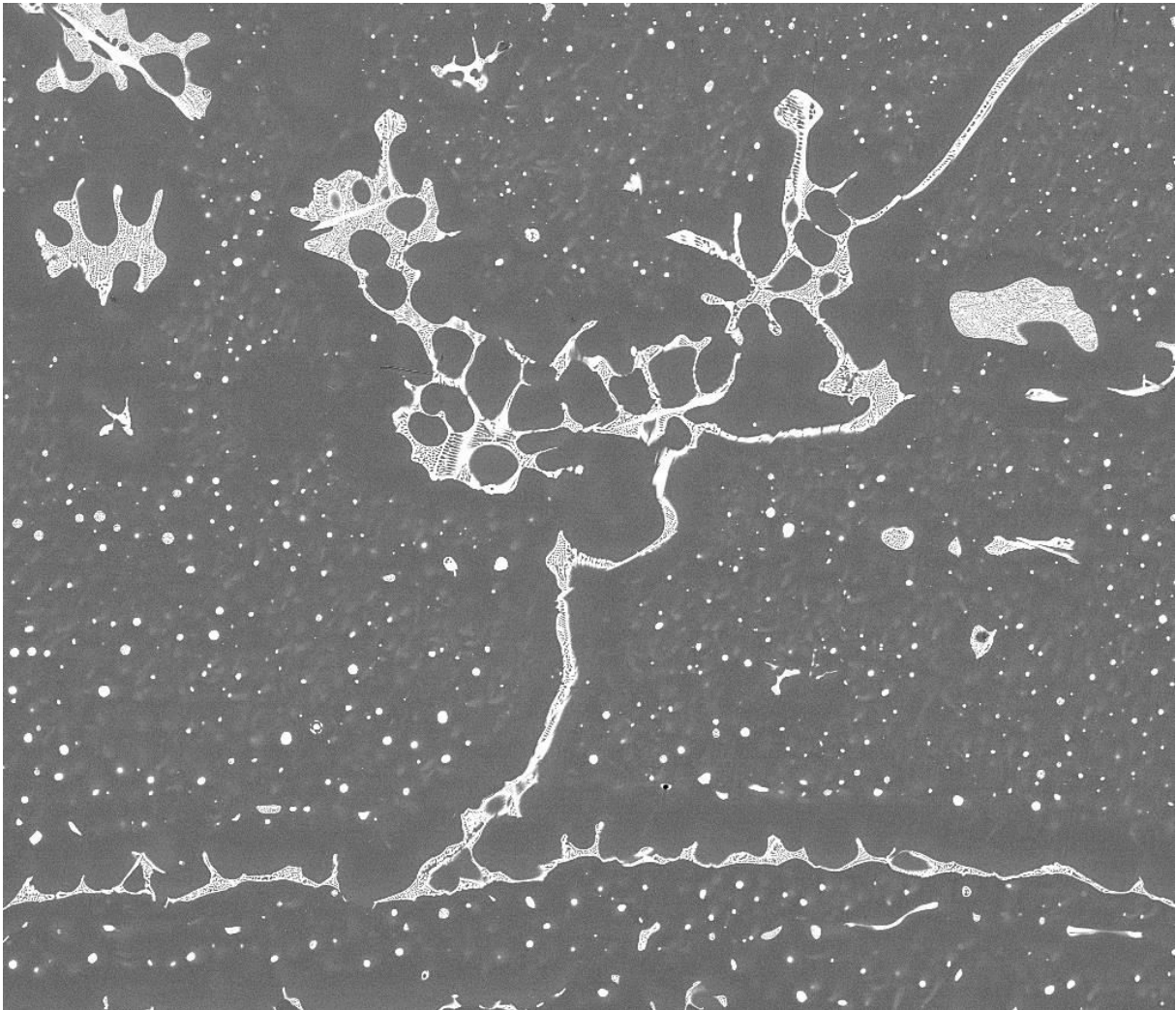


Vladimir ESIN



« Nuit dans la savane »

Descriptif technique :

Observation de zone de liquation dans un alliage à base d'Al 2219 (MEB S-FEG FEI Nova NanoSEM 450, BSE, 10 kV, champ d'observation $\sim 250 \times 250 \mu\text{m}^2$).

Provenance : Mines Paris-Tech