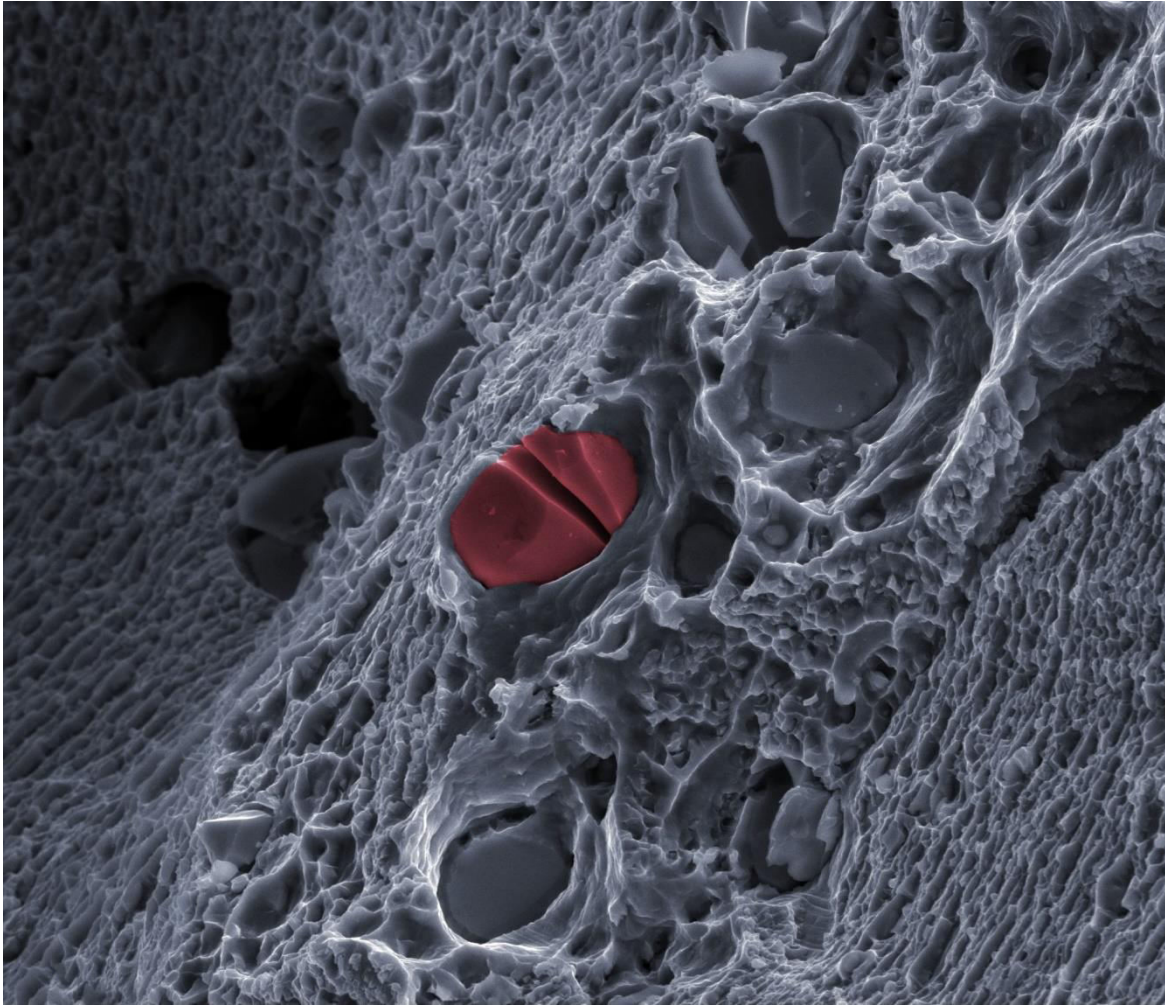


Vladimir ESIN



« Destin Brisé »

Descriptif technique :

Carbure de tungstène sur un faciès de rupture d'un super-alliage à base de Co (MEB S-FEG FEI Nova NanoSEM 450, SE, 15 kV, champ d'observation $\sim 32 \times 32 \mu\text{m}^2$).

Provenance : Mines Paris-Tech