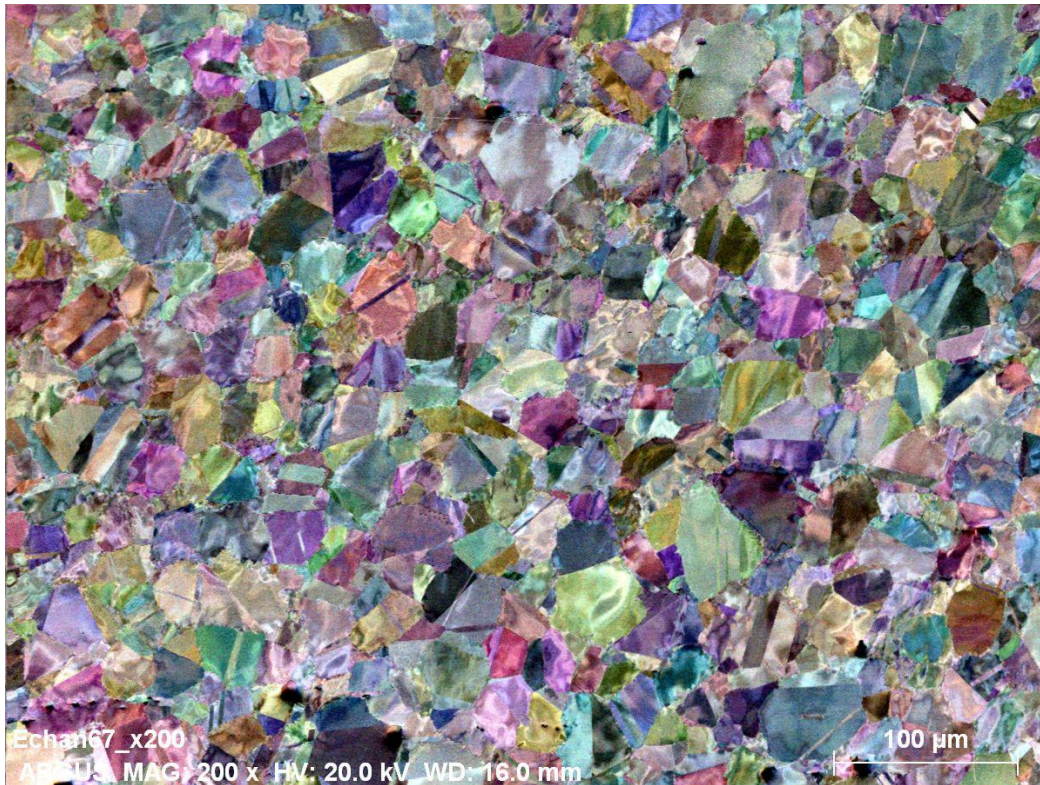


## MOSAÏQUE DES TEMPS MODERNES Meriem ZOUARI



Pourquoi « mosaïque » ? L'image parle d'elle-même

Pourquoi « des temps modernes » ? Le développement récent de ce type de détecteur offre une nouvelle vision des microstructures métalliques.

Cette cartographie met en évidence une microstructure partiellement recristallisée où les grains déformés peuvent être distingués par leur gradient de désorientation.

### **Descriptif technique**

Micrographie révélant un contraste d'orientation cristallographique dans un échantillon de superalliage base nickel partiellement recristallisé, acquise avec un détecteur Bruker ArgusTM. Ce détecteur, est constitué de trois diodes placées sous l'écran CCD d'une caméra EBSD et captant ainsi l'intensité diffusée vers l'avant dans trois secteurs angulaires distincts (FSD : Forward Scattered electron Detector). La combinaison de ces trois signaux codés RGB (ou Rouge Vert Bleu) est très sensible aux fluctuations d'orientation cristalline.