

CORROSION SELECTIVE SELON L'ORIENTATION
CRISTALLOGRAPHIQUE D'UN ALLIAGE DE CUIVRE
Jean-Bernard VOGT

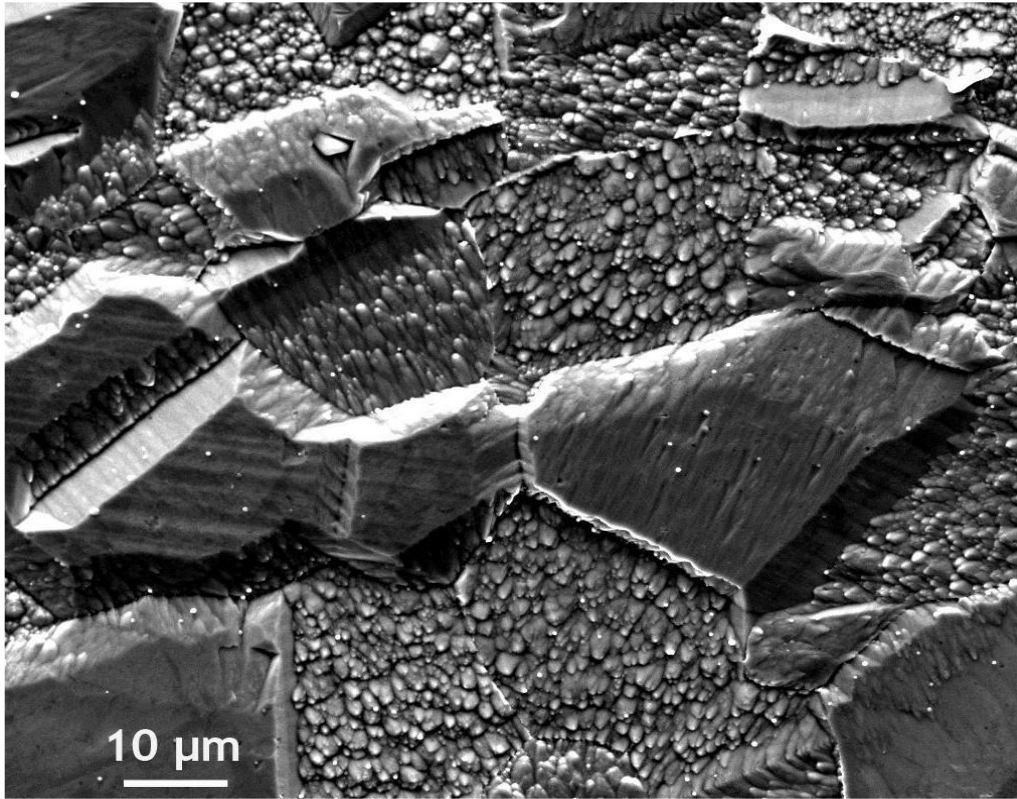


Image MEB-SE obtenue par un groupe d'élèves (Guillaume VERWAERDE, Alexis LAHUTTE et Hugo WALISSON) de l'ENSCL lors d'un projet de laboratoire piloté par Maxime DELBOVE.(Unité Matériaux Et Transformations)