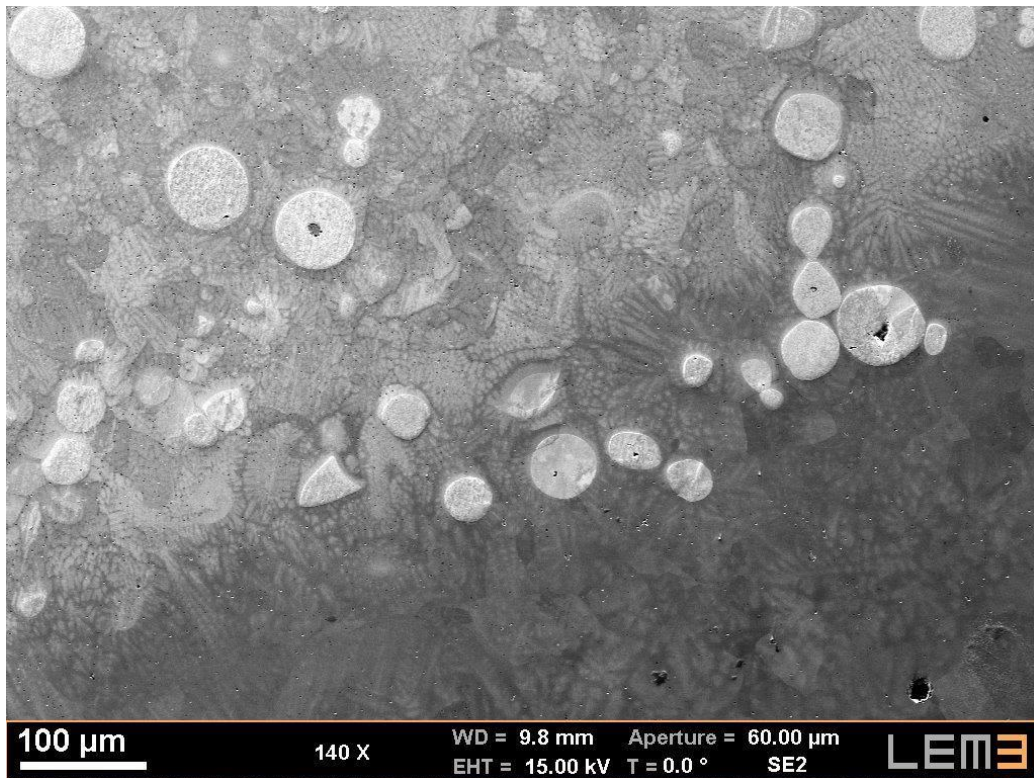


Patchwork Ti6Al4V-Mo

CATHERINE SCHNEIDER MAUNOURY



Descriptif technique:

Micrographie au MEB FEG Zeiss Supra 40 en mode électron secondaire, grossissement x140. Matériau à gradient de fonction - alliage Ti6Al4V-Mo

Technique de réalisation:

Cette image met en évidence l'évolution de la microstructure lorsque la teneur en Ti6Al4V et en Mo varie. La différence de température de fusion entre ces deux matériaux explique la présence de particules de molybdène infondues au sein de la matrice.