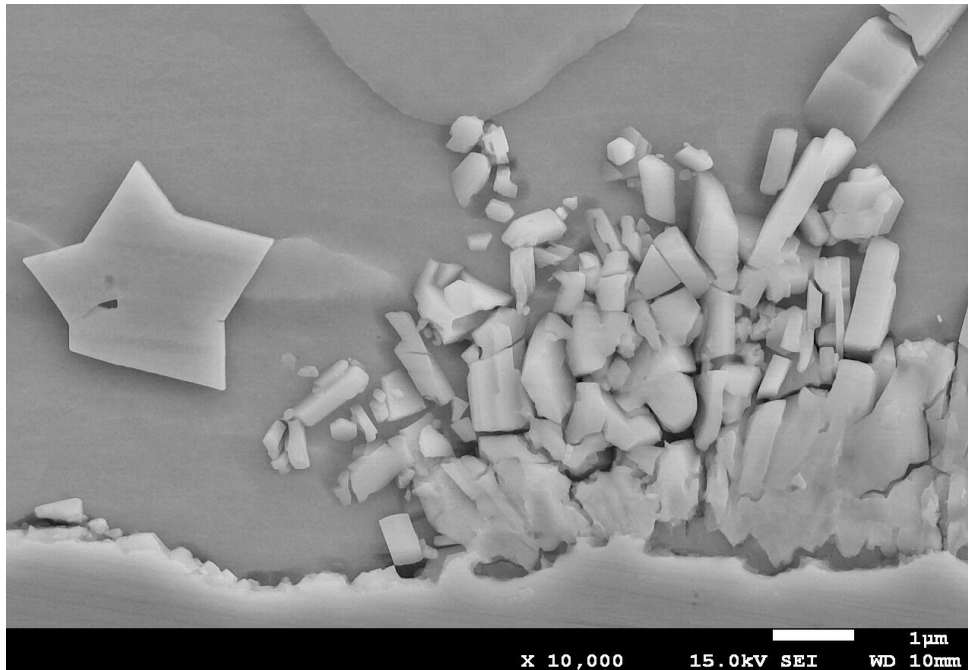


## Métallographie de Céline Musik



### TITRE :

**CIEL ETOILE DANS LA FORET**

### DESCRIPTIF TECHNIQUE :

Micrographie en coupe d'un revêtement GalvAnnealed partiellement allié sur acier IF. Image MEB FEG JEOL 7001F en e-secondaires après polissage mécanique et attaque Nital 0.2%vol.

### TEXTE :

Ces micrographies permettent d'étudier les mécanismes et cinétiques d'alliation Fe-Zn lors du recuit. Le revêtement est ici partiellement allié : forêt de phases Fe-Zn (outburst) sur un sol d'acier, ciel de Zn et étoile de phase Fe-Zn ζ