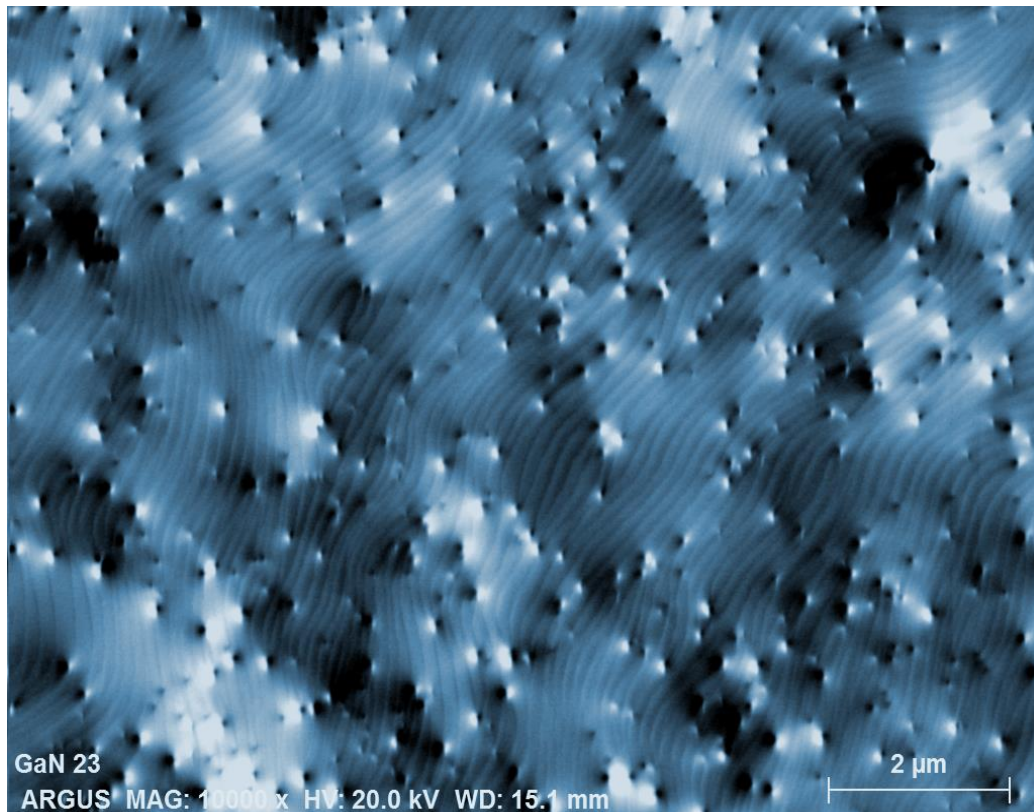


TEMPETE OCEANIQUE  
Haithem MANSOUR



Cette image prise avec le détecteur d'électrons rétrodiffusés (FSD) révèle les marches atomiques (vagues) à l'extrême surface de l'échantillon causées par les dislocations traversantes (points ou tourbillons).

**Descriptif technique**

Image par contraste de canalisation d'électrons au MEB FEG ZEISS SUPRA40 prise avec le détecteur des électrons rétrodiffusés (FSD) sur un monocristal de Niture de Gallium. Grandissement x10000.