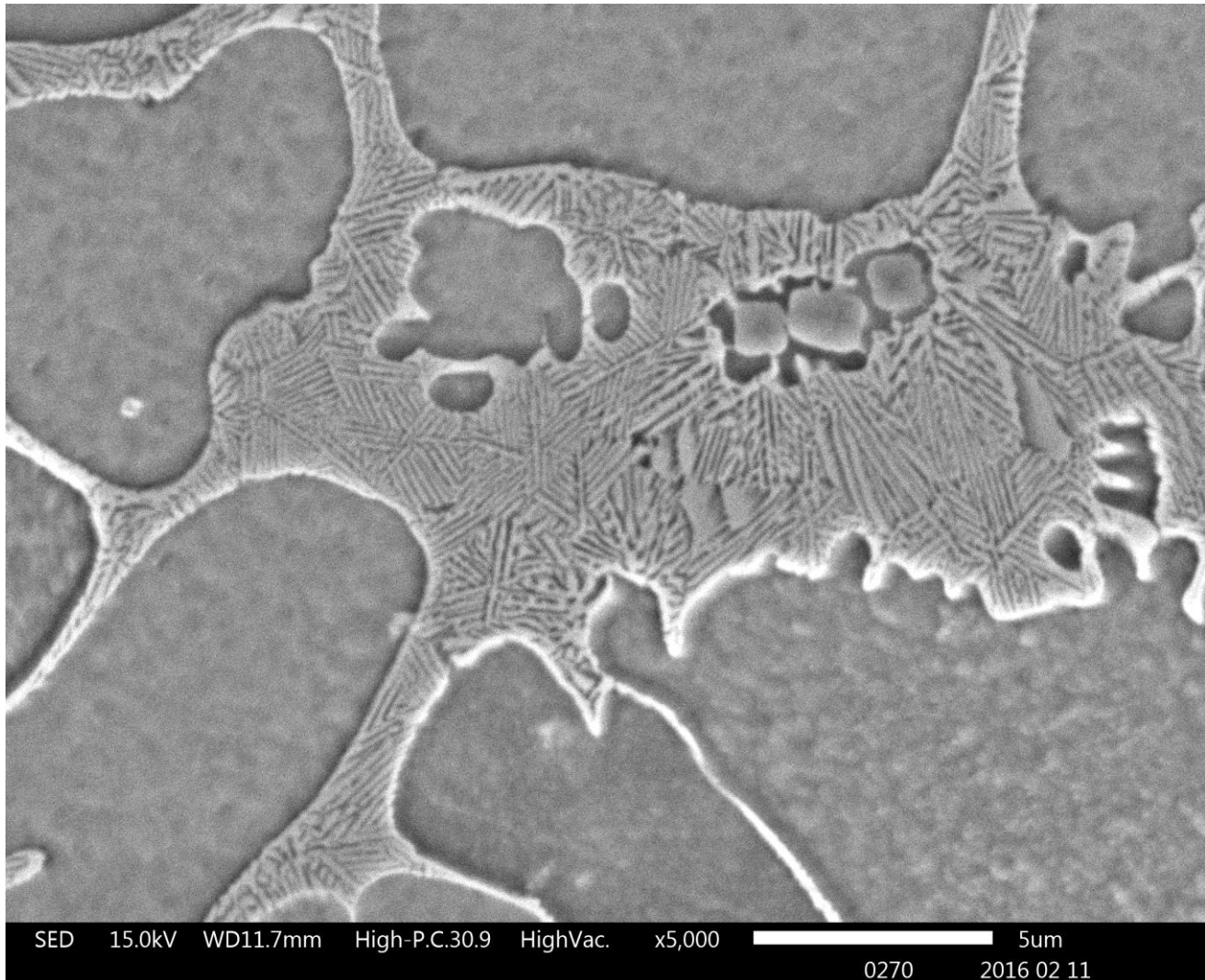


# POINTS DE SUSPENSION

Christine KACZYNSKI



## Descriptif technique :

Micrographie MEB au grossissement x5000, de la zone fondue d'un point soudé de composite acier-céramique. La structure eutectique est révélée par une attaque Villela.

## Texte :

Les points de suspension marquent habituellement la fin d'un énoncé incomplet, laissant au lecteur imaginer la suite... De la même façon, cette observation métallographique n'est pas complète. Le métallographe averti pourra en donner les clés d'interprétation, mais l'observateur ingénu peut laisser courir son imagination...