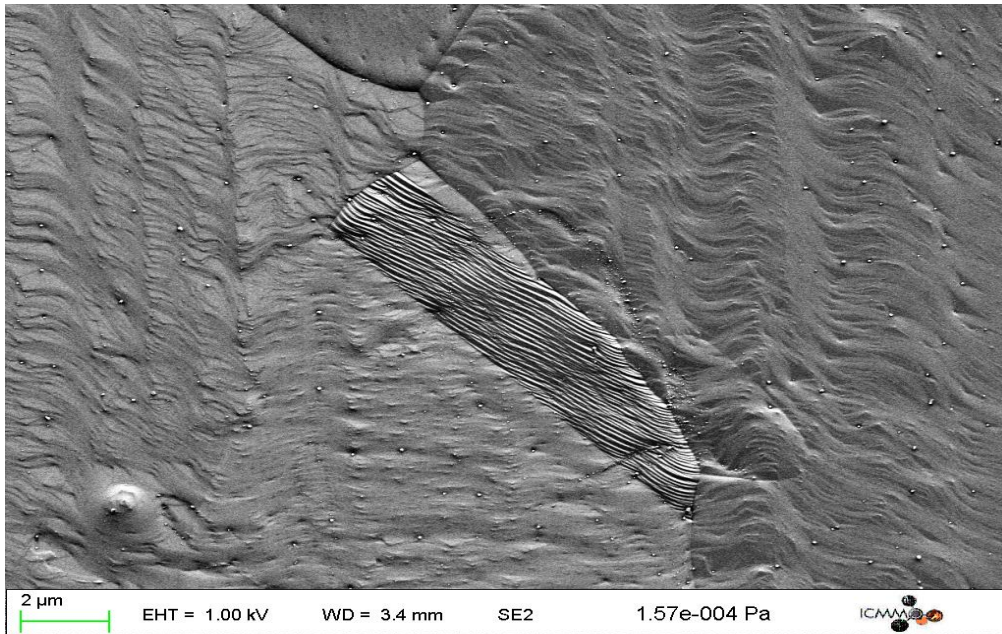


Métallographie de Yannick ATEBA BETANDA



TITRE :

IMAGES MEB DES SURFACES D'UNE LAME DE NI5%W RECRISTALLISEE

DESCRIPTIF TECHNIQUE :

Grossissement : x 5000 Matériau : lame de Ni5%W

Technique

- Laminage à un taux de réduction de 96% (épaisseur finale 80 μm)
- Recuit d'une heure sous hydrogène à 1200°C
- Polissage mécanique (papier sic+ diamant jusqu'à 1/4 μm)
- Attaque + polissage électrolytique (bain A2)
- Prise d'image au MEB+FEG (1kv)

TEXTE :

Ce type de polissage permet de réduire la rugosité et les défauts de surface de l'échantillon et de révéler les macles. La microstructure est ainsi analysée jusqu'à une échelle très fine. Sur l'image 2, on observe les macles fortement facettées en plans (111).