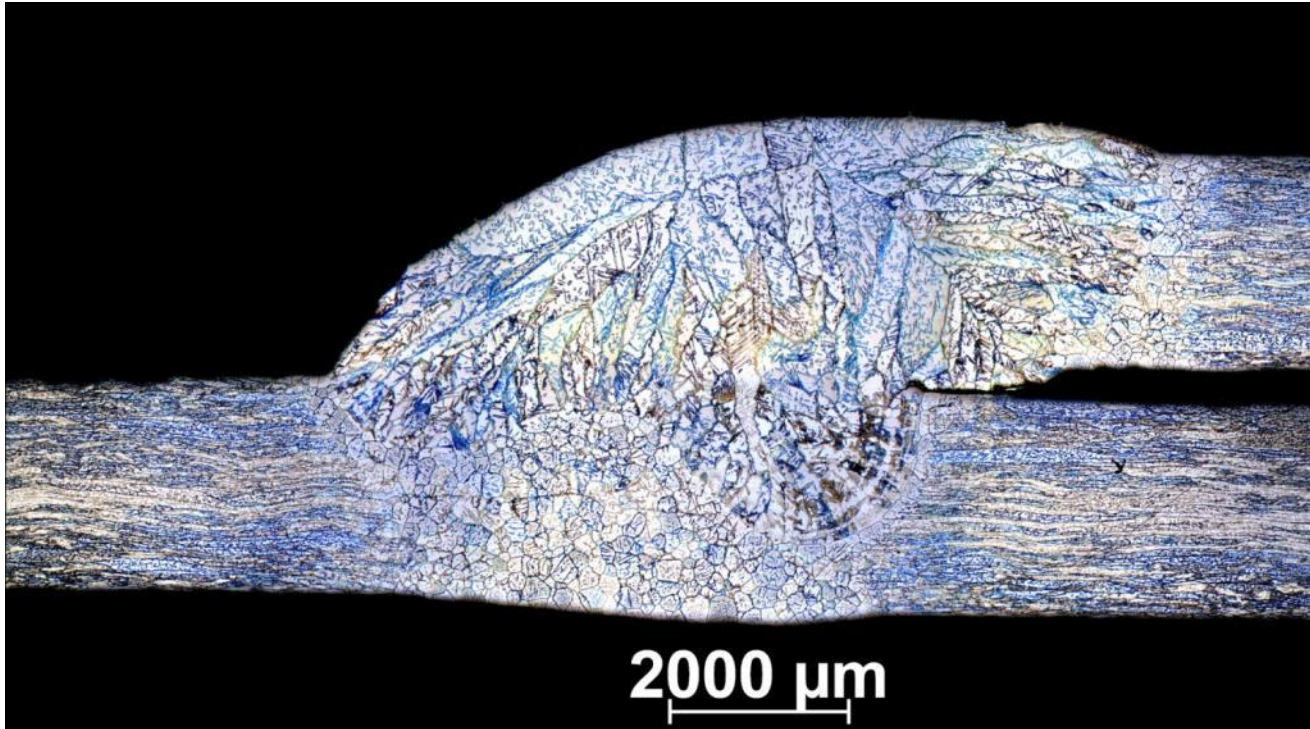


CONFLUENCE

Thibaut HUIN



Descriptif technique

Micrographie au grossissement x25, au microscope ZEISS Imager.A1m , sur un échantillon enrobé, poli, et attaqué au Vilella, d'un acier type Duplex.

Technique de réalisation :

Cette image, issue d'un microscope optique, représente le soudage à l'arc d'acier auténito-ferritique. On observe les joints de grains colorés grâce à l'attaque Vilella. Les modes de solidifications de la zone fondue sont mis en évidence grâce à l'attaque. La soudure ressemble à la confluence de deux fleuves qui se rejoignent pour ne faire qu'un. Cette micrographie a été prise dans le cadre de l'étude de la soudabilité des aciers Duplex (austénito-ferritique).

