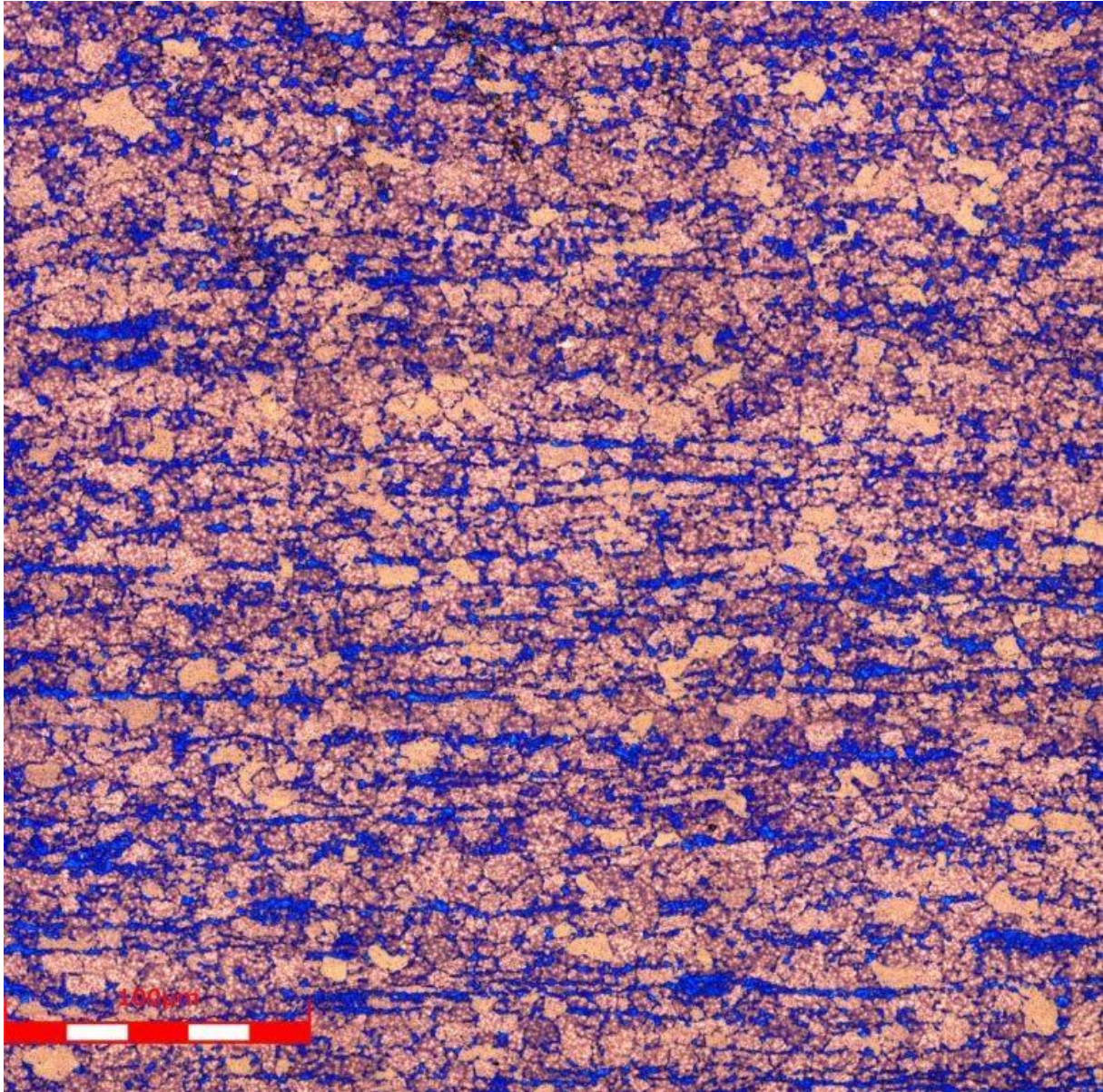


Fourmilière

THIBAUT HUIN



Cette image, issue d'un microscope optique, représente un acier Dual Phase. On peut observer le métal de base composé de deux phases, la martensite en bleu et la ferrite en rosée.

Descriptif technique

Micrographie au grossissement x50, au microscope optique, sur un échantillon enrobé, poli, et attaqué au Nital puis recuit sous atmosphère oxydante.