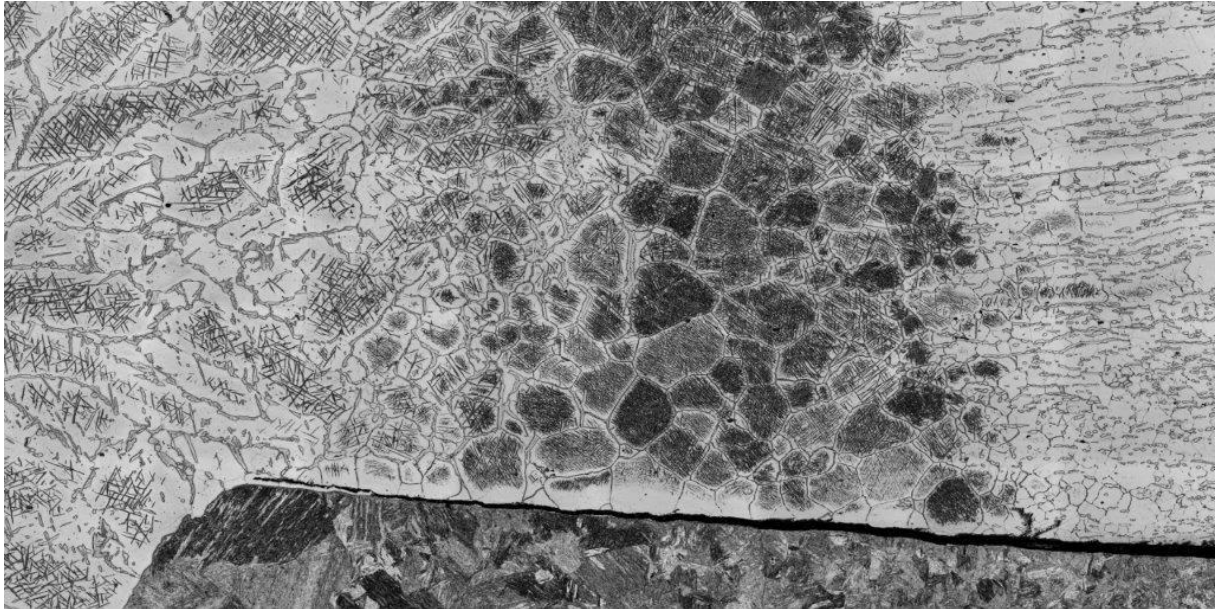


Barrière rocheuse

THIBAUT HUIN



Cette image, issue d'un microscope confocal, représente le soudage hétérogène par point d'acier auténite-ferritique. On peut observer le métal de base sur la droite, la zone affectée thermiquement (ZAT) au milieu, et enfin le noyau fondu et re-solidifié sur la gauche. La ZAT forme une barrière rocheuse contre les vagues et l'écume représentés par le noyau solidifié.

Descriptif technique

Micrographie au grossissement x25, au microscope confocal, sur un échantillon enrobé, poli, et attaqué au Villela et Nital, d'une soudure hétérogène d'acier auténite-ferritique.