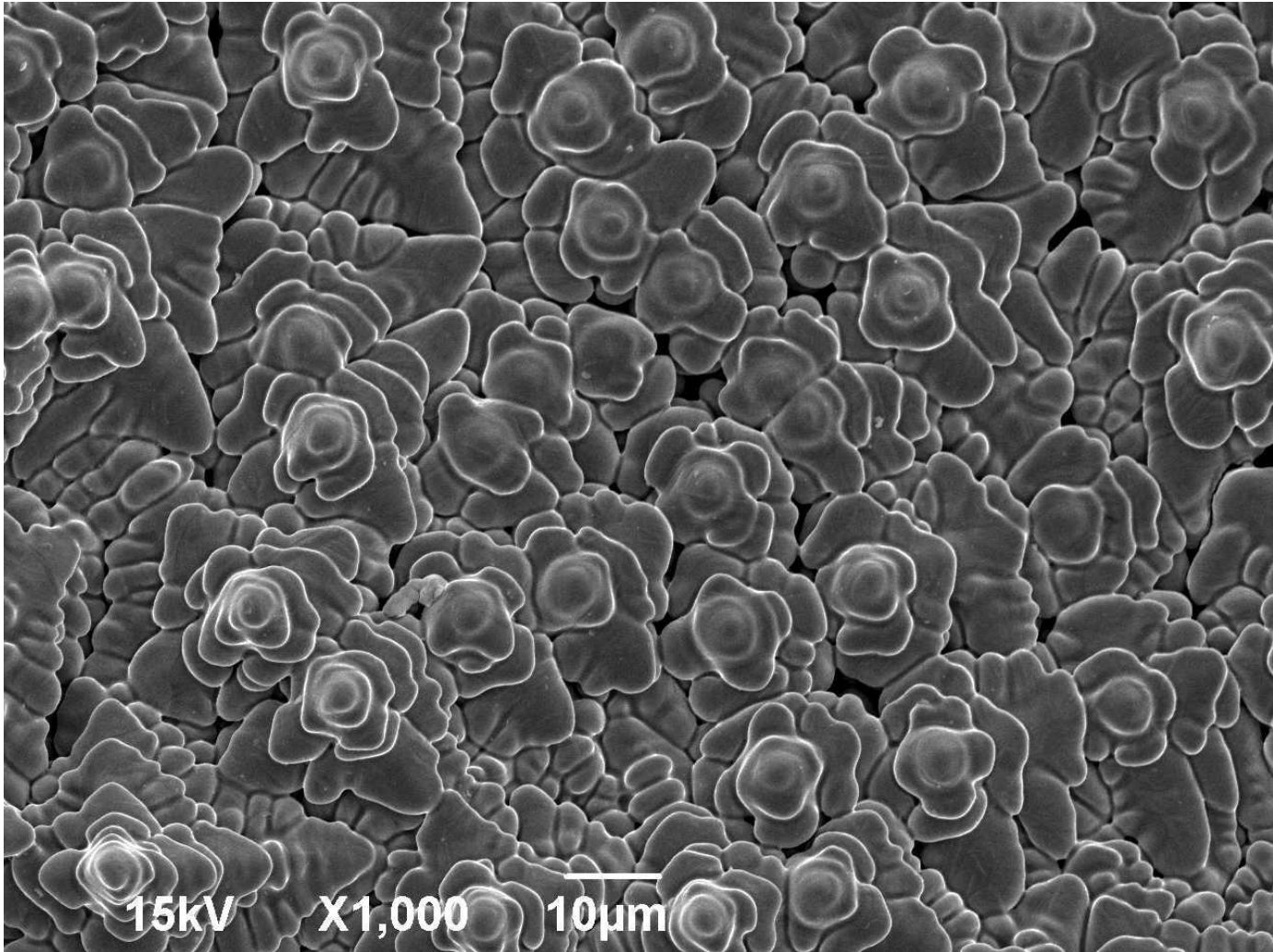


CHAMPS DE PÂQUERETTES

Alexandre GIBOT



Descriptif technique :

Micrographie au grossissement x1000, au MEB Jeol JSM-6390, en mode électrons secondaires, sur un faciès de rupture d'un acier type Dual Phase.

Technique de réalisation :

Cette image, prise au MEB, représente la solidification dendritique du noyau fondu d'un point soudé d'un acier Dual Phase. La Zone Fondue, en solidifiant, laisse des porosités au cœur du noyau, ce qui rend la structure de solidification visible. Les dendrites, orientées dans le même sens, vers le cœur du noyau, sont semblables à un champ de pâquerettes en vue du dessus. Cette photo a été prise dans le cadre de l'étude de la ténacité de la zone fondue de points soudés d'aciers DP.