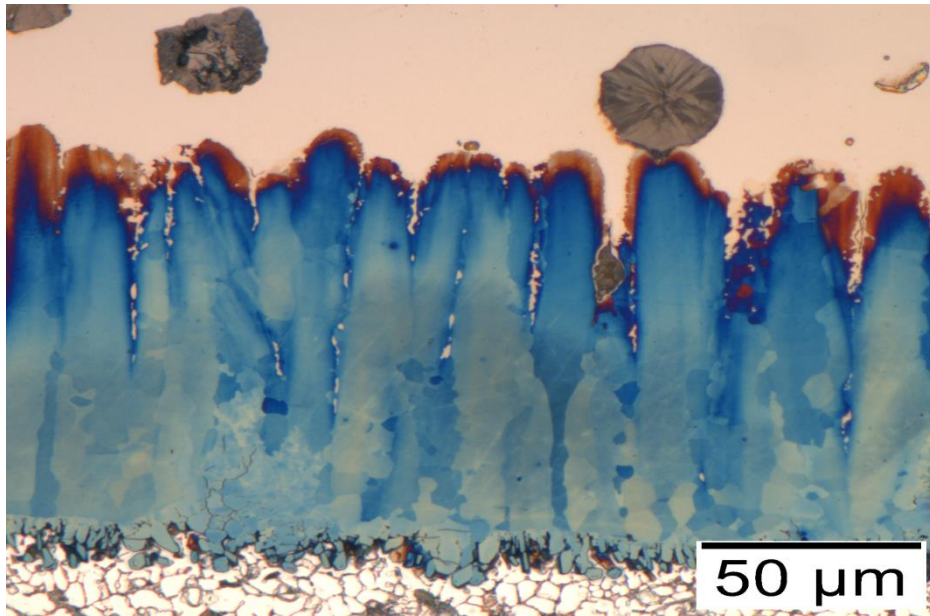


## Métallographie d'Olivier DEZELLUS



### **TITRE :**

### **REACTION D'INTERFACE ENTRE UNE FONTE GS ET AL LIQUIDE**

### **DESCRIPTIF TECHNIQUE :**

Immersion à 1000K pendant 8 minutes d'une fonte GS (offerte par la Fonderie Giroud) dans un bain d'aluminium pur à 99.5%, suivie d'une trempe à l'eau. Micrographie optique d'une vue en section de l'interface obtenue après polissage et une attaque NaOH 2wt.% d'une durée de 3.5 min.

### **TEXTE :**

La croissance de Fe<sub>2</sub>Al<sub>5</sub> à l'interface entre Al et la fonte GS procède d'un mécanisme de diffusion unidirectionnelle et anisotrope de Al dans la structure cristalline de l'intermétallique. L'attaque chimique révèle la sélection des grains de Fe<sub>2</sub>Al<sub>5</sub> favorablement orientés vers le substrat de fonte.