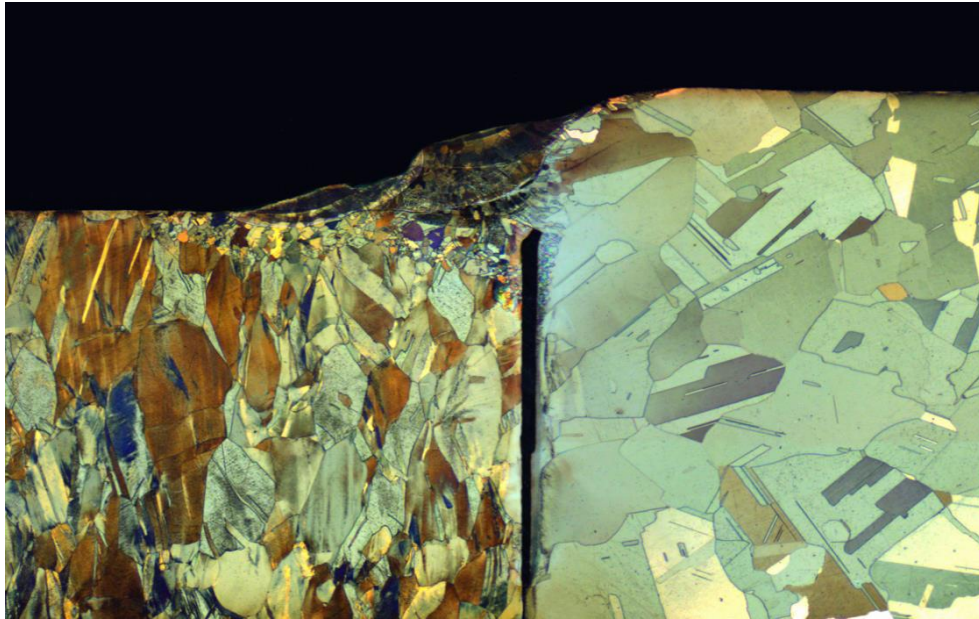


Métallographie de Barbara Deschamps



TITRE :

LIAISON CONTRE NATURE

DESCRIPTIF TECHNIQUE :

Attaque : (HCl+FeCl₃) Ethanol.

Mode d'observation : Microscope inversé Zeiss AXIO A1 – en lumière polarisée.

Grossissement X 50

(Le grandissement sur papier portera l'image à X 125)

TEXTE :

Contrôle d'une soudure laser, Cuivre / Cuivre. Nuance Cu-c2 (Cu OF)

Les pièces assemblées sont données pour un état de livraison recuit entre 375/650°C. L'examen de la microstructure permet de mettre en évidence un état recuit pour le corps de pièce (contrôle de la dureté 50HV0, 1) et un état fortement écroui pour le bouchon (contrôle de la dureté 110HV0, 1).