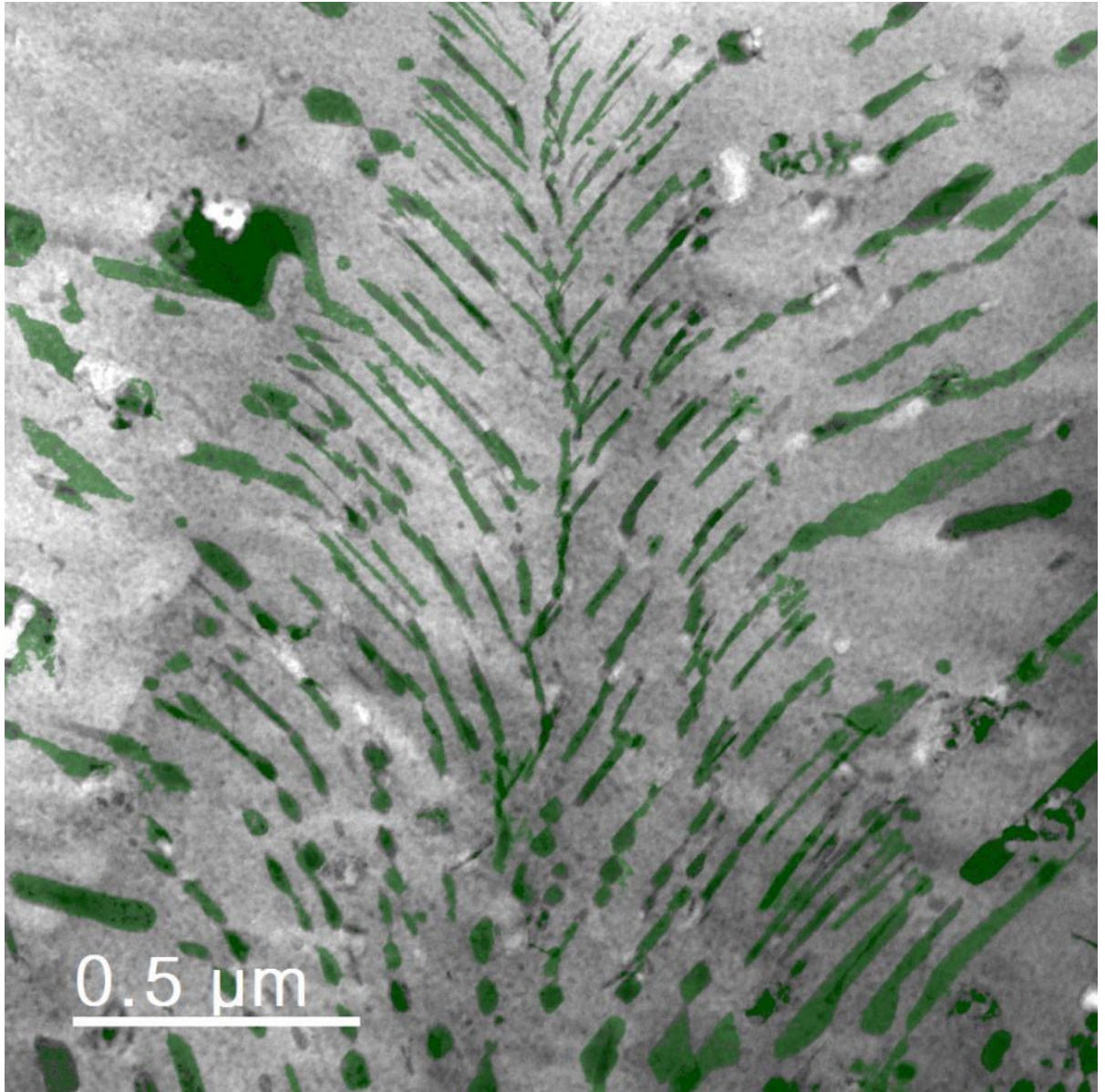


CROISSANCE EN PALME DE L'ARGENT

Manon BONVALET



Descriptif technique :

Scanning transmission Electron Microscopy (STEM) – High Angle Annular Dark Field (HAADF) – Cu-5%pdAg vieilli 2h à 400°C.

Texte:

La micrographie présente la ramification de précipités lamellaires riches en Ag (verts) formés par précipitation discontinue au sein d'une matrice de Cu. Les précipités germent aux joints de grains et croissent via son déplacement dans la matrice sursaturée lorsque le front de transformation courbé récolte les atomes de solutés.