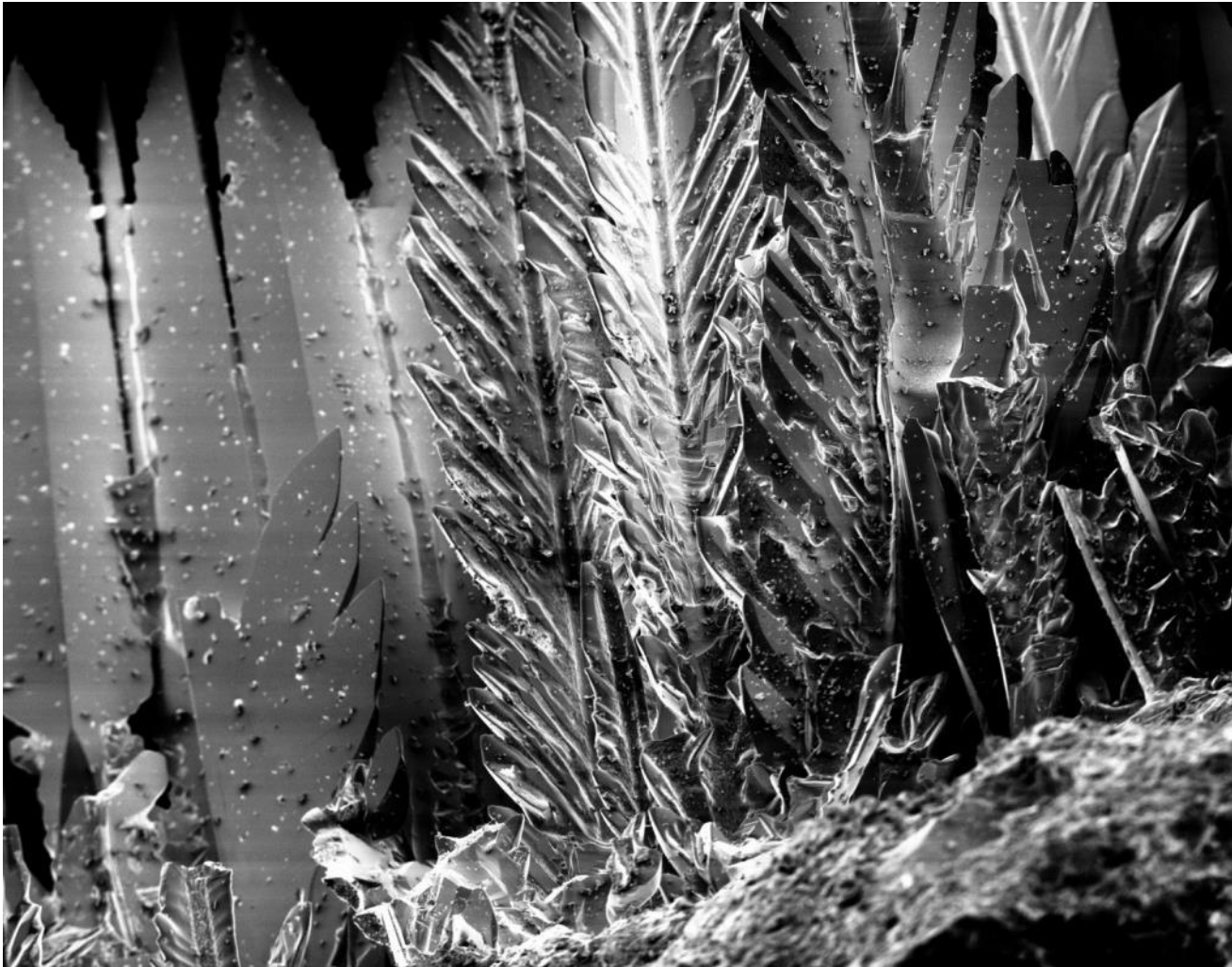


# PARURE DE CHEF INDIEN

Patrick BONNAILLIE



## Descriptif technique :

Au MEB FEG, Grandissement x25, Tension de 15 kV, Distance de travail de 49 mm  
(condition spécifique avec fort effet de charge sur oxyde et creuset en alumine)

## Matériau :

Cristaux de  $\text{BiFeO}_3$ , oxyde multiferroïque de structure pérovskite, dans un creuset en alumine.

## Technique de réalisation :

Après élaboration en creuset d'alumine, observation au MEB-FEG de cristaux du composé  $\text{BiFeO}_3$  dans le but de sélectionner certains échantillons d'intérêt pour les caractériser et étudier leurs propriétés électriques et magnétiques..