

# Paysage enneigé

ORIANE BAULIN

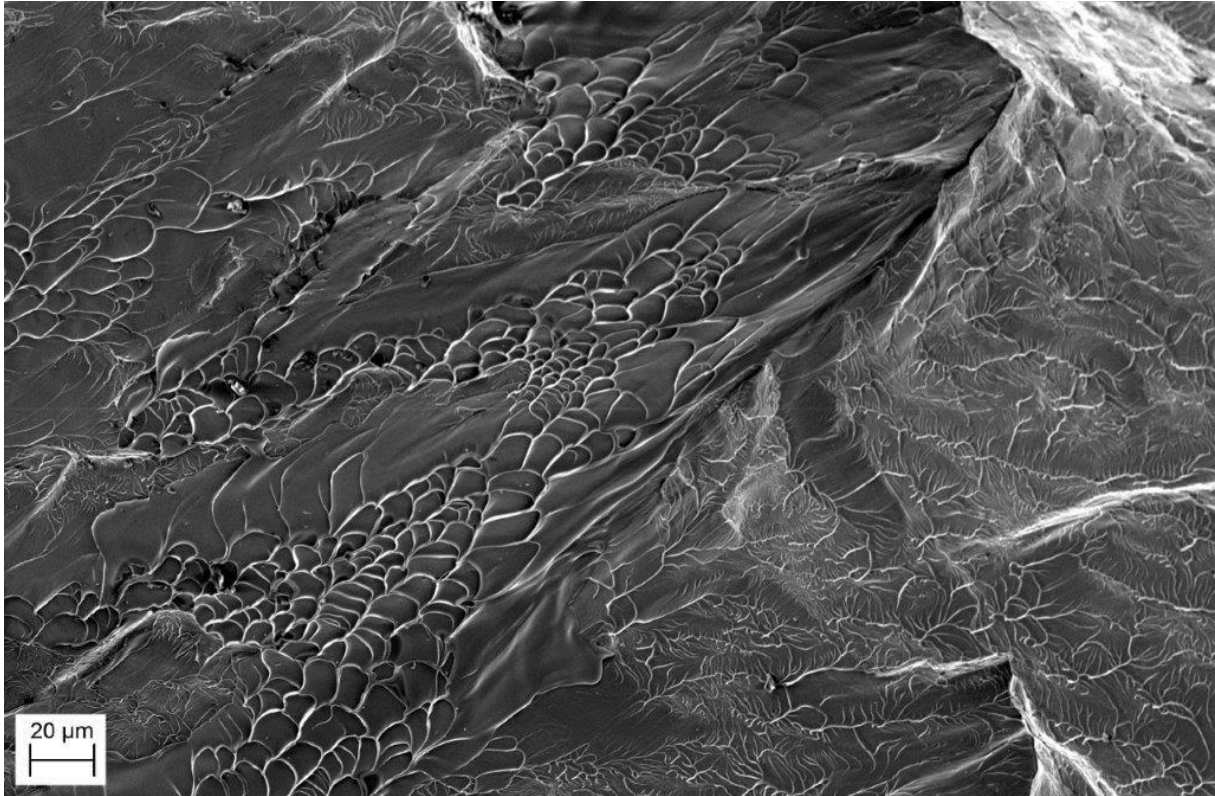


Image MEB d'un faciès de rupture après compression d'un échantillon de verre métallique base Cu. La forme en « écaille de poisson » apparaît sur le plan de rupture à 45° après un essai de compression. Elle est appelée « Vein pattern » ou « Dimples » et sa taille moyenne permet l'évaluation de la ténacité du matériau ainsi que l'obtention d'informations sur le type de fracture.

## Descriptif technique

Micrographie au grossissement x300, Tension d'accélération : 10 kV, Distance de travail : 15 mm, Mode électrons secondaires

## Matériaux

Échantillon : Verre métallique base Cu