

# Impact de météorites

ORIANE BAULIN

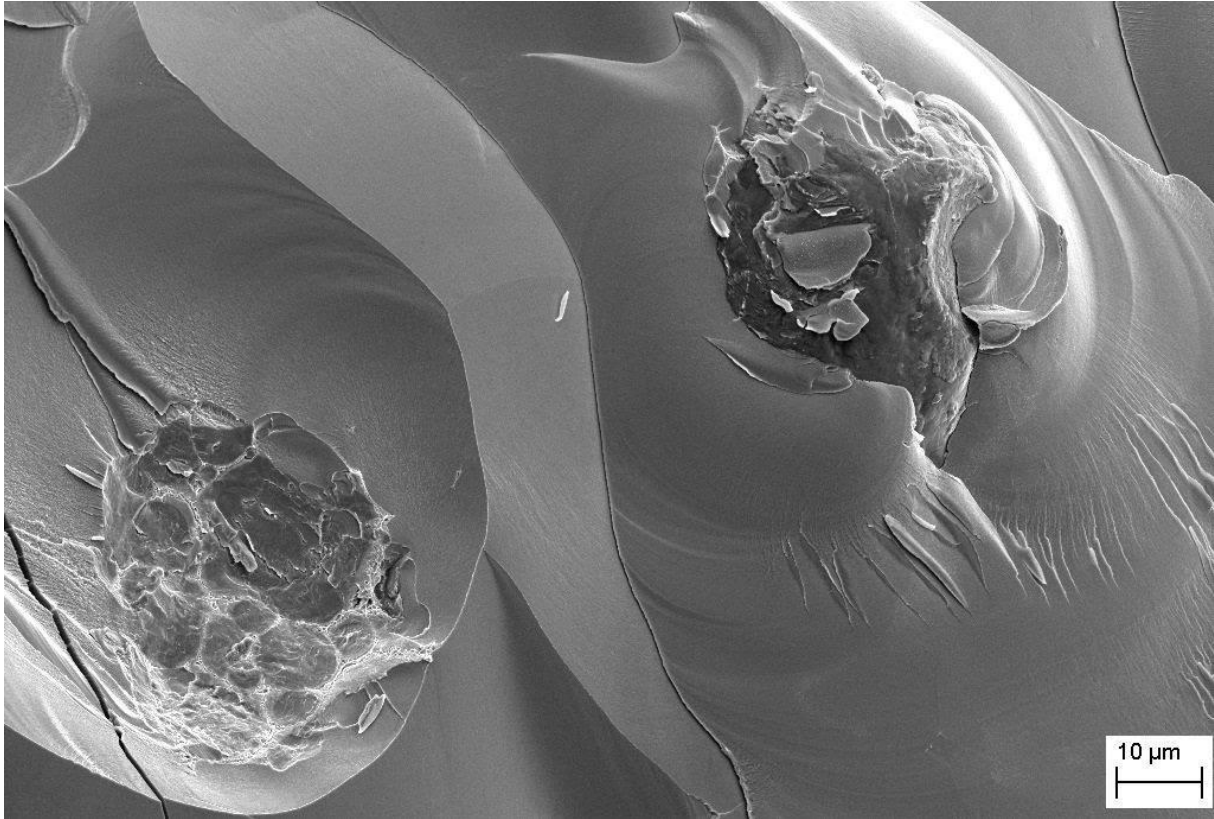


Image MEB d'un faciès de rupture après compression d'un échantillon de verre métallique composite obtenu par frittage de poudre.

On peut observer les particules de TA6V cristallines émergeant de la matrice en verre métallique base Cu. L'intérêt de cette observation est de voir, premièrement, la qualité du frittage de poudre de verre métallique et la répartition des particules de TA6V et deuxièmement, la rupture à l'interface matrice/particule.

## Descriptif technique

Micrographie au grossissement x800, Tension d'accélération : 10kV, Distance de travail : 20 mm, Mode électrons secondaires

## Matériaux

Échantillon composite : Matrice en Verre métallique base Cu, particules cristallines de TA6V