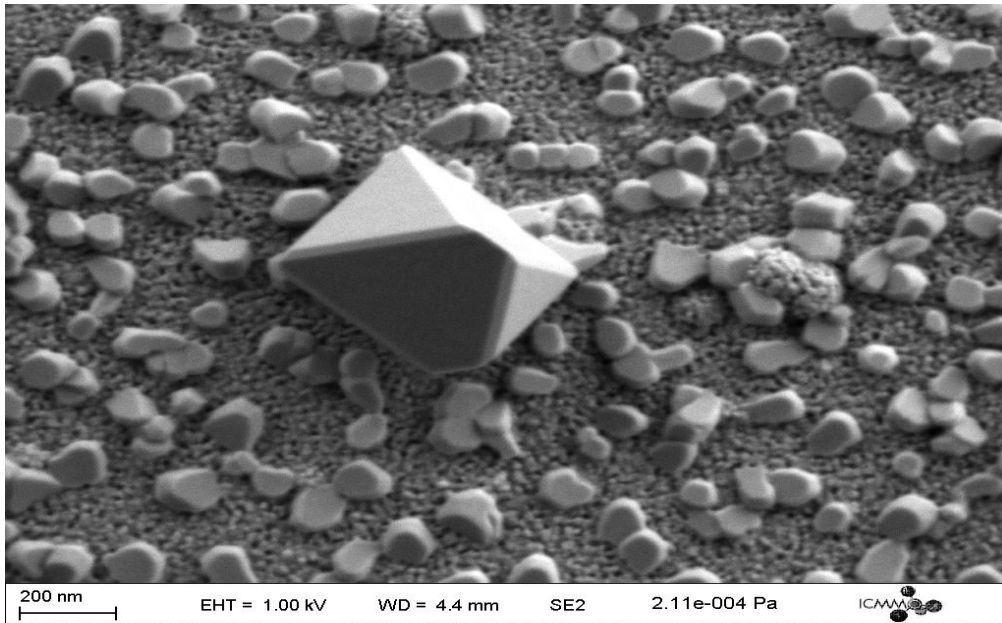


Métallographie de Yannick ATEBA BETANDA



TITRE :

IMAGES MEB DES SURFACES D'UN OXYDE METALLIQUE

DESCRIPTIF TECHNIQUE :

a. Dépôt CVD dans le réacteur MOCVD

b. Image MEB : Le microscope électronique à balayage avec canon à effet de champ (MEB-FEG) utilisé à très faible tension (1 kV) permet de visualiser la perfection apparente de l'octaèdre nanométrique.

TEXTE :

Grossissement : x 55000

Matériaux : Cristal Octaédrique d'un oxyde métallique couché sur une surface d'oxyde obtenue par CVD.