



ÉTUDES ÉCONOMIQUES

# CHIFFRES CLÉS de l'industrie manufacturière

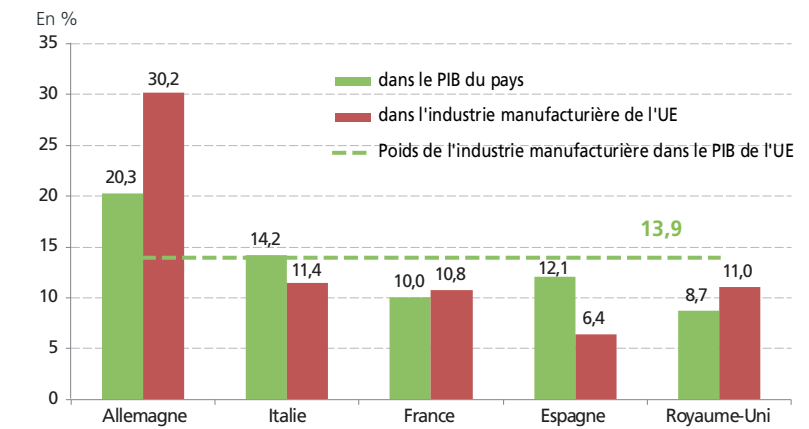
Édition 2016

**DGE**  
DIRECTION GÉNÉRALE  
DES ENTREPRISES

# Poids dans l'économie



## Poids de l'industrie manufacturière dans les principaux pays européens\*



\* en termes de valeur ajoutée.  
Source : Eurostat, données 2015.

## Part de l'industrie manufacturière et de l'industrie dans le PIB\* en France

	En %									
	2000	2004	2008	2010	2011	2012	2013	2014	2015	
Industrie manufacturière	14,1	12,4	10,9	10,1	10,2	10,2	10,2	10,0	10,0	
Industrie	16,5	14,9	12,9	12,2	12,3	12,4	12,5	12,4	12,6	

\* en termes de valeur ajoutée.  
Source : Insee, comptes nationaux annuels.

## Poids des différentes branches\* de l'industrie manufacturière\*\* dans les principaux pays européens

	En %			
	France	Allemagne <sup>1</sup>	Royaume-Uni <sup>2</sup>	Italie
Chimie, pharmacie, plastique, caoutchouc et minéraux	22,7	19,3	22,3	17,7
Industries agroalimentaires	20,4	7,1	16,0	11,1
Réparation, installation et produits manufacturés divers	14,1	6,5	9,7	9,0
Électronique, équipements électriques, machines et équipements	13,8	28,7	14,8	23,0
Métallurgie et produits métalliques	11,6	12,7	12,1	15,3
Matériels de transport	10,2	20,1	14,5	7,6
Bois, papier et imprimerie	5,1	4,3	7,0	6,1
Textile, habillement, cuir et chaussures	2,1	1,3	3,6	10,3
Industrie manufacturière	100	100	100	100

\* regroupements de branches de la nomenclature NACE, niveau A38. \*\* en termes de valeur ajoutée aux prix de base.  
Source : Eurostat, comptes nationaux 2015, sauf <sup>(1)</sup> 2013 et <sup>(2)</sup> 2012.

# Coût du travail et productivité

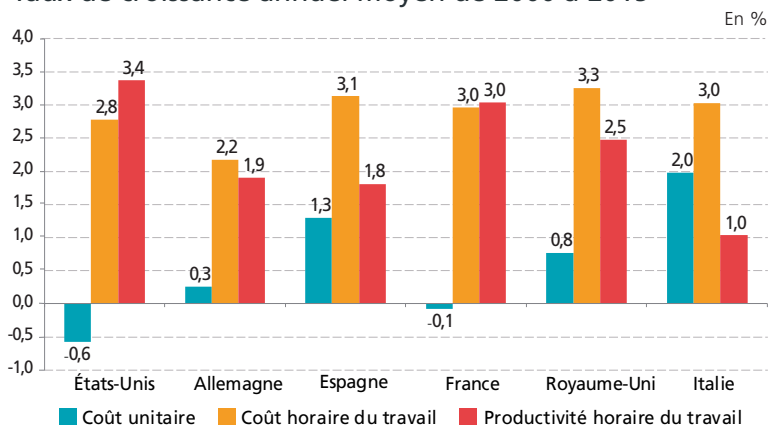
## Évolution annuelle par période (en monnaie nationale)\* En %

	États-Unis	Allemagne	Espagne	France	Royaume-Uni	Italie
2000 - 2008						
Coût unitaire	-1,7	-0,7	2,6	0,2	0,1	2,8
Coût horaire du travail	3,5	2,0	4,5	3,3	4,3	3,6
Productivité horaire du travail	5,3	2,7	1,8	3,2	4,3	0,8
2008 - 2015						
Coût unitaire	0,7	1,3	-0,2	-0,4	1,5	1,0
Coût horaire du travail	1,9	2,4	1,6	2,5	2,0	2,4
Productivité horaire du travail	1,2	1,0	1,8	2,9	0,5	1,3

\* industrie manufacturière.

Sources : Eurostat, BEA, BLS.

## Taux de croissance annuel moyen de 2000 à 2015\* En %



\* industrie manufacturière.

Sources : Eurostat, BEA, BLS.

## Coûts horaires de la main-d'œuvre dans l'industrie et l'industrie manufacturière En €

	Industrie			Industrie manufacturière		
	2012	2015	2016 T2	2012	2015	2016 T2
France	36,4	37,7	38,3	35,7	37,0	37,5
Allemagne	35,2	38,2	38,7	35,0	38,0	38,6
Italie	27,2	28,1	27,6	26,8	27,5	27,1
Espagne	23,0	23,4	23,3	22,4	22,7	22,7
Royaume-Uni	24,5	25,8	26,3	23,8	25,1	25,6
Union européenne	24,8	26,3	26,6	24,6	26,2	26,5

Source : Eurostat, coûts totaux, y compris apprentis, CVS-CJO.

# Indicateurs structurels

## ■ Par secteur

Secteurs d'activité* (extraits)	Nombre d'entreprises	Chiffre d'affaires HT Md €	Valeur ajoutée HT Md €	Taux de marge EBE/VA** (en %)
Réparation, installation et produits manufacturés divers	64 943	56,0	22,1	15,5
Industries agroalimentaires <sup>(1)</sup>	62 225	184,5	39,5	30,4
Bois, papier et imprimerie	34 617	38,9	10,8	16,0
Métallurgie et produits métalliques	22 562	83,4	25,2	16,0
Textile, habillement, cuir et chaussures	20 219	22,9	6,3	27,2
Plastique, caoutchouc et produits minéraux non métalliques	14 038	63,4	18,8	22,4
Machines et équipements	4 729	48,2	13,6	22,6
Industrie chimique	2 840	73,4	16,6	33,1
Produits informatiques, électroniques et optiques	2 832	30,2	10,6	13,9
Équipements électriques	2 617	28,0	8,0	17,0
Industrie automobile	2 041	101,5	16,1	12,4
Autres matériels de transport	1 026	52,0	15,9	26,4
Industrie pharmaceutique	346	38,3	10,7	20,8
Cokéfaction et raffinage <sup>(2)</sup>	56	53,0	2,4	-25,6
<b>Industrie manufacturière</b>	<b>235 092</b>	<b>868,9</b>	<b>216,5</b>	<b>21,3</b>

\* nomenclature NAF, niveau A38, sauf matériels de transport (A88).

\*\* Ces taux de marge, par secteur d'activité, diffèrent de ceux des comptes nationaux, calculés par branche.

Champ : ensemble des entreprises marchandes y compris auto-entrepreneurs.

<sup>(1)</sup> hors produits à base de tabac.

Source : Insee, É sane 2014, sauf <sup>(2)</sup>2013.

## ■ Par catégorie d'entreprises\*

Catégories d'entreprises	Nombre d'entreprises	Chiffre d'affaires Md €	Valeur ajoutée HT Md €	Taux de marge EBE/VA (en %)
Grandes entreprises	70	532	105	18
Entreprises de taille intermédiaire (ETI)	1 526	374	85	24
Petites et moyennes entreprises (PME) hors microentreprises	23 564	159	48	16
Microentreprises	174 278	38	15	18
<b>Industrie manufacturière</b>	<b>199 438</b>	<b>1 104</b>	<b>254</b>	<b>19</b>

\* au sens de la loi de modernisation de l'économie.

Source : Insee, É sane 2012.

# Production

## ■ Production de l'industrie manufacturière par branche

Évolution annuelle moyenne

En %

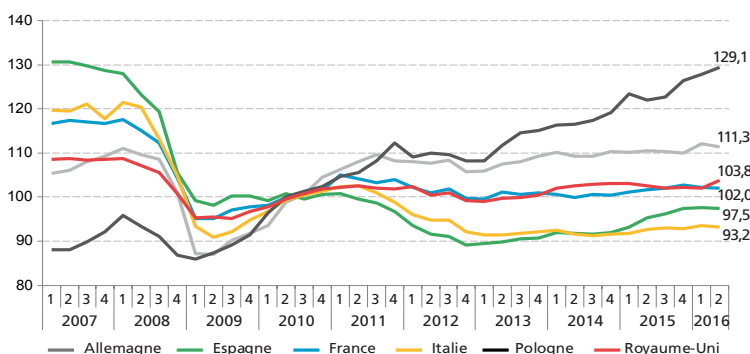
Branches*	Pondération**	2007/ 2000	2015/ 2007	2015/ 2014
Industries agroalimentaires	20,4	0,4	0,1	0,9
Réparation, installation et produits manufacturés divers	14,1	1,1	-0,1	0,7
Métallurgie et produits métalliques	11,6	0,4	-3,9	-0,3
Industrie chimique	8,6	0,2	0,3	1,4
Plastique, caoutchouc et produits minéraux non métalliques	8,4	0,5	-3,2	0,8
Autres matériels de transport	5,9	3,4	2,8	-0,9
Machines et équipements	5,8	2,6	-3,9	0,1
Industrie pharmaceutique	5,7	5,1	1,2	12,4
Produits informatiques, électroniques et optiques	5,2	-0,4	-1,8	6,0
Bois, papier et imprimerie	5,1	-1,1	-3,9	-1,1
Industrie automobile	4,3	0,2	-3,9	-3,9
Équipements électriques	2,8	-1,1	-3,9	-3,9
Textile, habillement, cuir et chaussures	2,1	-14,4	-6,8	-3,5
Cokéfaction et raffinage	0,1	-0,5	-4,4	5,2
<b>Industrie manufacturière</b>	<b>100</b>	<b>-0,2</b>	<b>-1,7</b>	<b>1,6</b>

\* nomenclature NAF, niveau A38, sauf matériels de transport (A88).

\*\* poids dans la valeur ajoutée en 2015.

Source : Insee, indice de la production industrielle (IPI).

## ■ Évolution de la production industrielle en Europe



Source : Eurostat, indice en volume, base 100 en 2010.

## ■ Taux d'utilisation des capacités de production

En %

	Moyenne de long terme*	2011	2012	2013	2014	2015	2016-T2
<b>Industrie manufacturière</b>	<b>84,5</b>	<b>82,2</b>	<b>80,8</b>	<b>80,4</b>	<b>81,0</b>	<b>81,9</b>	<b>83,4</b>

\* moyenne entre 1976 et 2015.

Source : Insee, enquête trimestrielle sur l'activité dans l'industrie.

# Échanges extérieurs

## Échanges extérieurs de produits manufacturés

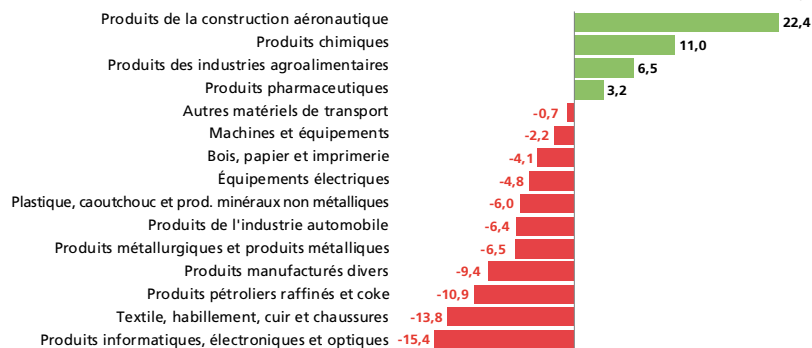
En Md €

	2010	2011	2012	2013	2014	2015	2016 1 <sup>er</sup> sem.
Importations (CAF)*	394,5	435,0	443,5	435,0	441,0	455,5	229,6
Exportations (FAB)*	361,4	388,3	406,5	399,2	401,7	418,0	205,2
Solde	-33,2	-46,7	-37,1	-35,8	-39,3	-37,5	-24,5
Part dans les exportations totales de biens et services**	70,7	69,7	69,3	68,7	67,8	68,1	

Sources : \*Douanes et \*\*Insee (Comptabilité nationale).

## Soldes\* CAF-FAB par produit manufacturé

En Md €



\* nomenclature NAF, niveau A38, sauf matériels de transport.

Source : Douanes, année 2015.

## Pays destinataires des exportations françaises de produits manufacturés

En %

Pays de l'UE 28		Pays hors UE		Zones géographiques	
Allemagne	16,4	États-Unis	7,6	Europe	65,5
Royaume-Uni	7,2	Chine	4,0	Asie	12,4
Espagne	6,9	Suisse	2,9	Amérique	11,4
Italie	6,7	Turquie	1,6	Afrique	6,2
Belgique	6,5	Japon	1,5	Moyen-Orient	2,9

Source : Douanes, année 2015.

## Parts de marché mondiales des pays exportateurs de produits manufacturés

En %

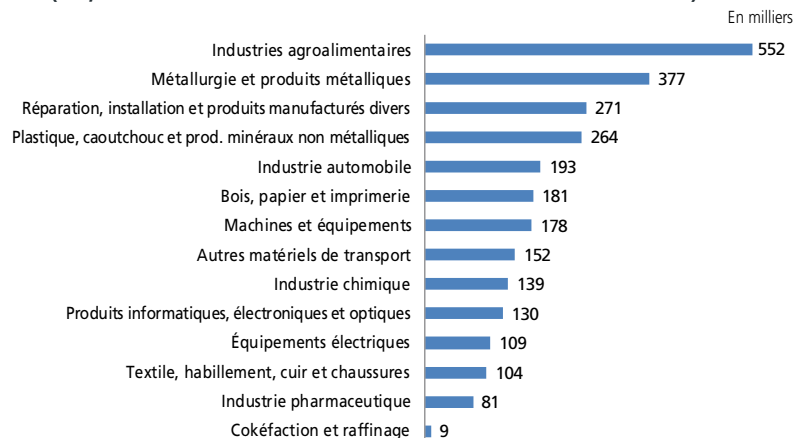
	Allemagne	Chine	États-Unis	France	Japon	Royaume-Uni
2007	12,0	11,9	9,4	4,7	6,7	3,5
2011	10,9	15,4	9,1	4,0	6,3	3,0
2015	10,1	18,8	9,9	3,5	4,8	2,9

Champ : produits manufacturés selon l'OMC (IAA et produits de la cokéfaction et du raffinage non compris).

Source : Organisation Mondiale du Commerce (OMC), 2015.

# Emploi

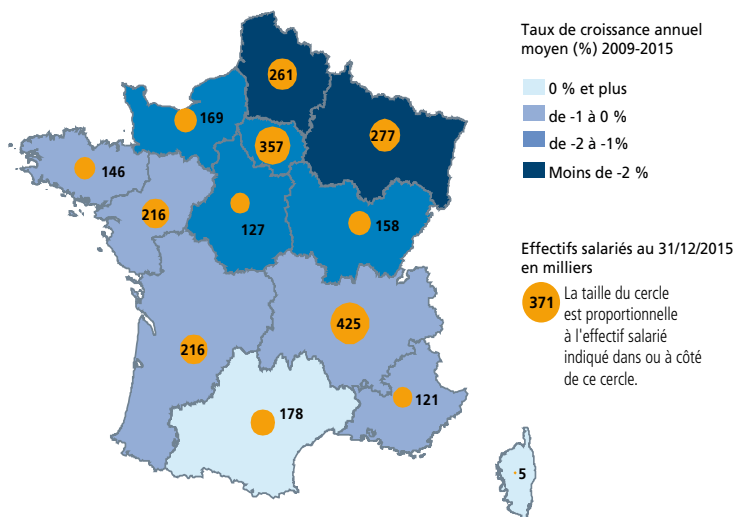
## ■ Emploi salarié direct\* par secteur\*\* : 2,7 millions (15,2 % de l'ensemble des secteurs concurrentiels)



\* hors intérim. \*\* nomenclature NAF, niveau A38 sauf matériels de transport (A88)

Source : Insee, estimations d'emploi, 2<sup>e</sup> trimestre 2016.

## ■ Emploi salarié de l'industrie manufacturière dans les régions



Source : Acoss.

# Investissement et R & D

## Montants et taux d'investissement

Par secteur*	Investissements corporels bruts hors apports (en Md €)	Taux d'investis.** (en %)
Industries agroalimentaires <sup>(1)</sup>	6,5	16,4
Industrie chimique	2,9	17,7
Métallurgie et produits métalliques	3,6	14,1
Plastique, caoutchouc et produits minéraux non métalliques	2,8	15,0
Industrie automobile	2,6	16,1
Autres matériels de transport	1,9	11,7
Bois, papier et imprimerie	1,6	14,4
Réparation, installation et produits manufacturés divers	1,3	6,1
Machines et équipements	1,2	9,1
Industrie pharmaceutique	1,2	11,1
Équipements électriques	0,9	11,5
Produits informatiques et électroniques	0,7	6,5
Textile, habillement, cuir et chaussures	0,6	9,1
Cokéfaction et raffinage <sup>(2)</sup>	0,5	21,1
<b>Industrie manufacturière</b>	<b>28,5</b>	<b>13,2</b>

\* nomenclature NAF, niveau A38, sauf matériels de transport (A88). \*\* investissement/valeur ajoutée.

<sup>(1)</sup> hors produits à base de tabac.

Source : Insee, É sane 2014, sauf <sup>(2)</sup>2013.

## Dépenses intérieures de R & D des entreprises (DIRDE)

Par branche bénéficiaire* (en Md €)	DIRDE 2013	DIRDE 2014
<b>Branches de l'industrie manufacturière :</b>	<b>22,7</b>	<b>23,3</b>
Industrie automobile	4,0	4,4
Construction aéronautique et spatiale	3,5	3,5
Industrie pharmaceutique	3,1	3,0
Industrie chimique	1,8	1,8
Instruments et appareils de mesure	1,6	1,6
Composants, cartes électroniques, ordinateurs	1,5	1,4
Machines et équipements	1,1	1,1
Équipements de communication	1,0	1,0
Équipements électriques	1,0	1,0
Autres branches industrielles	4,2	4,4
<b>Part de l'industrie manufacturière (DIRDE, en %)</b>	<b>73,8</b>	<b>73,7</b>

\* nomenclature NAF, avec regroupement propre à cette enquête.

Source : ministère de l'Éducation nationale, de l'Enseignement supérieur et de la Recherche (MENESR - SIES).

Pour en savoir plus :

[www.entreprises.gouv.fr](http://www.entreprises.gouv.fr)



Directeur de la publication : Pascal Faure

Rédacteur en chef : François Magnien

Réalisation : Alexandre Aubourg

Secrétariat de rédaction : Martine Automme,  
Nicole Merle-Lamoot

Cartographie : Paul-Henri Clouet

Composition : Hélène Allias-Denis, Brigitte Baroin

ISSN : 2492-7090

Dépôts légal : 2016

DGE - 67, rue Barbès, 94200 Ivry-sur-Seine